

Kabelschachtdeckungen aus Gusseisen

Preisgruppe 030

Type Kabelschachtdeckung einteilig

gemäß ÖN/EN124, ÜA-zertifiziert (mit Ventilation ...-1)

| Artikel Nr. | Abmessungen mm | | | Klasse | Gewicht kg | €/ Stk. |
|-------------|----------------|-------|-----|--------|------------|----------|
| | e x f | c x d | h | | | |
| 1048Y125-M* | 700 | 840 | 100 | B 125 | 161 | 910,00 |
| 1048Y400-M | 700 | 840 | 100 | D 400 | 207 | 1.300,00 |
| 1048Y600-M | 700 | 840 | 100 | E 600 | 209 | 1.500,00 |

* ohne Dämpfung
 • optional mit Verschraubung = tagwasserdicht (...V-M) gegen Aufpreis



Type Kabelschachtdeckung zweiteilig

gemäß ÖN/EN124, ÜA-zertifiziert (mit Ventilation ...-1)

| Artikel Nr. | Abmessungen mm | | | Klasse | Gewicht kg | €/ Stk. |
|-------------|----------------|----------|-----|--------|------------|----------|
| | e x f | c x d | h | | | |
| 2048Y125-M* | 1440x700 | 1600x840 | 100 | B 125 | 302 | 1.860,00 |
| 2048Y400-M | 1440x700 | 1600x840 | 100 | D 400 | 395 | 2.570,00 |
| 2048Y600-M | 1440x700 | 1600x840 | 100 | E 600 | 422 | 3.130,00 |

* ohne Dämpfung
 • optional mit Verschraubung = tagwasserdicht (...V-M) gegen Aufpreis



Type BEGE-Kabelschachtdeckung einteilig

ÜA-zertifiziert (mit Ventilation ...-1)

| Artikel Nr. | Abmessungen mm | | | Klasse | Gewicht kg | €/ Stk. |
|-------------|----------------|-------|-----|--------|------------|---------|
| | e x f | c x d | h | | | |
| 8048Y400-M | 700 | 840 | 100 | D 400 | 226 | pb. |
| 8048Y600-M | 700 | 840 | 100 | E 600 | 226 | pb. |
| 8848Y900-M* | 700 | 840 | 160 | F 900 | 349 | pb. |

* mit BEGE-Rahmen

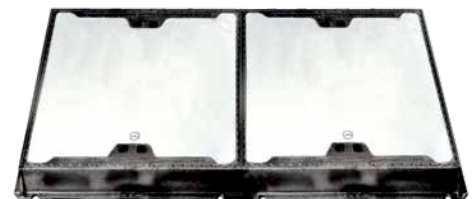


Type BEGE-Kabelschachtdeckung zweiteilig

ÜA-zertifiziert (mit Ventilation ...-1)

| Artikel Nr. | Abmessungen mm | | | Klasse | Gewicht kg | €/ Stk. |
|-------------|----------------|----------|-----|--------|------------|---------|
| | e x f | c x d | h | | | |
| 8049Y400-M | 1440x700 | 1600x840 | 100 | D 400 | 432 | pb. |
| 8049Y600-M | 1440x700 | 1600x840 | 100 | E 600 | 432 | pb. |
| 8849Y900-M* | 1440x700 | 1600x840 | 160 | F 900 | 601 | pb. |

* mit BEGE-Rahmen

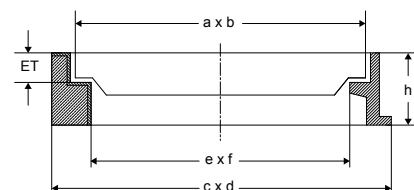


Legende, Abkürzungen

In den Maßskizzen werden folgende Dimensionen angegeben:

- a (a x b)** ... Deckel/Gitter-Außenmaß
- e (e x f)** ... Lichte Weite
- c (c x d)** ... Rahmenaußenmaß
- h** ... Rahmenhöhe gesamt
- ET** ... Einlegetiefe
- pb.** ...projektbezogen (auf Anfrage)

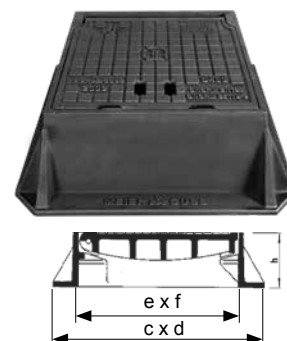
Maßskizze



Type PAT-Scharnier Stadt Wien, einteilig

PAT-Scharnier: Deckel- und Bolzentausch ohne Rahmenausbau möglich, einteilig, quadratisch, ohne Sperre

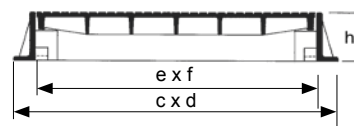
| Artikel Nr. | Abmessungen mm | | | Klasse | Gewicht kg | €/Stk. |
|-----------------|----------------|---------|-----|--------|------------|----------|
| | e x f | c x d | h | | | |
| 1062P-PAT-400-M | 450 | 640x502 | 210 | D 400 | 165 | pb. |
| 1062P-PAT-600-M | 450 | 640x502 | 210 | E 600 | 165 | 1.210,00 |
| 1062-2PAT-400-M | 600 | 834x826 | 210 | D 400 | 269 | pb. |
| 1062-3PAT-600-M | 600 | 834x826 | 210 | E 600 | 269 | 1.510,00 |



Type PAT-Scharnier Stadt Wien

PAT-Scharnier: Deckel- und Bolzentausch ohne Rahmenausbau möglich, rechteckig

| Artikel Nr. | Abmessungen mm | | | Klasse | Gewicht kg | €/Stk. |
|--|----------------|-----------|-----|--------|------------|----------|
| | e x f | c x d | h | | | |
| 1-teilig, 4-fach-verschraubt (siehe Bild) | | | | | | |
| 3064-600PAT-V | 1000x600 | 1500x1100 | 210 | E 600 | 331 | 4.250,00 |



Schachtabdeckungen für Netzbetreiber

gemäß ÖN/EN 124 sowie ÖN B5110, ÜA-zertifiziert tagwasserdicht, Hebehilfe durch Gasdruckfeder, Zufallsicherung

| Artikel Nr. | Abmessungen mm | | | Klasse | Gewicht kg | €/Stk. |
|---|----------------|-----------|-----|--------|------------|--------|
| | e x f | c x d | h | | | |
| einteilige Ausführung, 4-fach verschraubt | | | | | | |
| Einguss „Wiener Netze-Wärme“ | | | | | | |
| FWW3064GDF600 | 1000x600 | 1500x1100 | 210 | E 600 | 440 | pb. |
| FWW4064GDF600 | 1000x1200 | 1500x1700 | 210 | E 600 | 520 | pb. |
| einteilige Ausführung, 4-fach verschraubt | | | | | | |
| Einguss „EVN Wärme“ | | | | | | |
| EVN3064GDF600 | 1000x600 | 1500x1100 | 210 | E 600 | 440 | pb. |
| EVN4064GDF600 | 1000x1200 | 1500x1700 | 210 | E 600 | 520 | pb. |
| runde Ausführung DN800 mit oder ohne Beton-Adapterplatte | | | | | | |
| Einguss „Wiener Netze“ | | | | | | |
| FWW-P11600DF(G)80 | ø 800 | - | 290 | E 600 | 897 | pb. |
| runde Ausführung DN600, Rahmen GE, mit Gelenk und | | | | | | |
| Einguss „Wiener Netze - Wärme - Kabel“ | | | | | | |
| FWW-P11600D | ø 604 | ø 808 | 100 | E 600 | 81 | pb. |



Weitere Informationen entnehmen Sie bitte unserer P-TOP/ DRAINEX Broschüre

Katalog 2018 - Alle Preise exkl. USt., technische Änderungen, Satz- oder Druckfehler und alle Rechte vorbehalten

Sonderschachtdeckungen

Type BEGE mit Sandverschluss

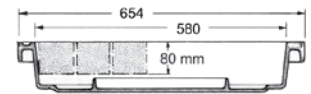
Deckel: BEGE, ohne Ventilation, Rahmen: GE

| Artikel Nr. | Abmessungen mm | | | Klasse | Gewicht kg | €/ Stk. |
|-------------|----------------|-----|---|--------|------------|---------|
| | Ø e | Ø c | h | | | |
| 81125-500 | 500 | - | - | B 125 | 39 | 441,00 |

Type GE auspflasterbar

Deckel: GE, für Steinhöhe bis 80 mm (für alle Rahmen mit ET 50 mm), ohne Ventilation

| Artikel Nr. | Abmessungen mm | | | Klasse | Gewicht kg | €/ Stk. |
|---------------------------------------|----------------|-----|-----|--------|------------|---------|
| | Ø e | Ø c | h | | | |
| DE90400-S | 600 | - | - | D 400 | 65 | 741,00 |
| passender Rahmen rund aus GG | | | | | | |
| RA01000-50 | - | - | 100 | D 400 | 39 | 182,50 |
| passender Rahmen rund aus BEGE | | | | | | |
| RA07000-50 | - | - | 160 | D 400 | 85 | 194,00 |



Preisgruppe 206

Type GGG rechteckig, auspflasterbar gemäß EN 124

Deckel: GE, für Steinhöhe bis 80 mm (Rahmenmaß 710 x 800 mm, Rahmenhöhe 75 mm), ohne Ventilation

| Artikel Nr. | Abmessungen mm | | | Klasse | Gewicht kg | €/ Stk. |
|-------------|----------------|---|----|--------|------------|---------|
| | e x f | c | h | | | |
| E3RP060.060 | 600x600 | - | 75 | D 400 | 98 | pb. |

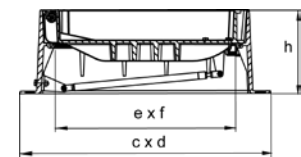
Preisgruppe 000



Wannenabdeckung aus Sphäroguss gemäß ÖN/EN 124 sowie ÖN B5110, ÜA-zertifiziert mit Patentscharnier und Gasdruckfedern als Öffnungshilfe

Wannentiefe 100mm, 2-fach verschraubt

| Artikel Nr. | Abmessungen mm | | | Klasse | Gewicht kg | €/ Stk. |
|----------------|----------------|-------|-----|--------|------------|----------|
| | e x f | c x d | h | | | |
| 92400PAT66GDHN | □ 600 | □ 836 | 275 | D 400 | 160 | 2.000,00 |



Preisgruppe 150

Schneestangenhals



Schneestangenhals aus GE

| Artikel Nr. | Ø mm | Höhe mm | Gewicht kg | €/ Stk. |
|-------------|------|---------|------------|---------|
| PSCHNHA300 | 70 | 300 | 3 | 75,10 |
| PSCHNHA450 | 70 | 450 | 5 | 84,70 |



- weitere Abdeckungen s. Kapitel.6 Straßenkappen

VARIOTECH® Einzel- und Reihenabdeckungen

VARIOTECH® Einzel-, Reihen- und Flächenabdeckungen

aus Sphäroguss (GGG)

variables System für lichte Weiten bis zu 3 Metern

zahlreiche Optionen lieferbar

Fragen Sie Ihren Betreuer!

tagwasserdichte Konstruktion

wird durch Bearbeitung aller Kontaktflächen zwischen Rahmen und Deckel mit einer Genauigkeit von 0,2 mm und durch Einfettung aller Kontaktflächen mit Graffitfette erreicht.

Baukastensystem

in unterschiedlichen Varianten in Reihe oder Flächen miteinander kombinierbar. Flächenabdeckungen werden mit herausnehmbaren Traversen ausgeführt.



Deckelvarianten

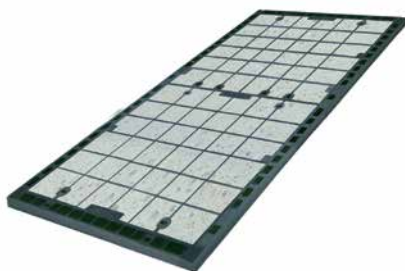
auf Wunsch mit Vollgussoberfläche oder mit Beton/ Guss Oberfläche lieferbar

Belastungsklassen

- Klasse B125
- Klasse C250
- Klasse D400



Vollguss Version



Guss/Beton Version



Einbausituation
Fussgängerzone