

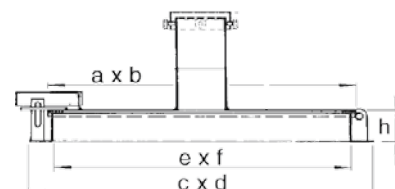
Stahlabdeckungen für Gebäude

Tränenblechabdeckungen

Brunnenschachtabdeckung feuerverzinkt für den privaten Gehbereich, tagwasserdicht durch übergreifenden Deckel, umlaufender Dichtung (Insektenschutz), Scharnier und Arbe mit Schutzdeckel

Artikel Nr.w	Abmessungen mm			Gewicht kg	€/Stk.
	e x f	c x d	h		
1065D-V-S60-60	600x600	670x670	88	22	261,10
1065D-V-S80-80	800x800	870x870	88	34	362,00
1065D-V-S10-10	1000x1000	1070x1070	88	40	437,00
Mit aufgesetztem Belüftungshut und Insektenschutzgitter					
1065DL-VS60-60	600x600	670x670	88	25	299,70
1065DL-VS80-80	800x800	870x870	88	37	400,00
1065DL-VS10-10	1000x1000	1070x1070	88	45	484,00

Preisgruppe 040

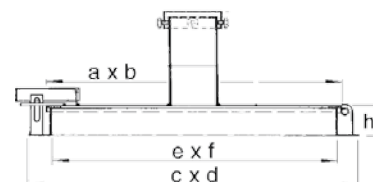


Version mit aufgesetztem Belüftungshut

Brunnenschachtabdeckung Edelstahl für den privaten Gehbereich, Werkstoff 1.4301, Materialstärke 1,5mm, tagwasserdicht durch übergreifenden Deckel, umlaufender Dichtung (Insektenschutz), Scharnier und Arbe mit Schutzdeckel

Artikel Nr.	Abmessungen mm			Gewicht kg	€/Stk.
	e x f	c x d	h		
1065D-ELS66	600x600	680x680	88	12	426,00
1065D-ELS88	800x800	880x880	88	14	621,00
Mit aufgesetztem Belüftungshut und Insektenschutzgitter					
1065DL-ELS66	600x600	680x680	88	14	553,00
1065DL-ELS88	800x800	880x880	88	18	746,00

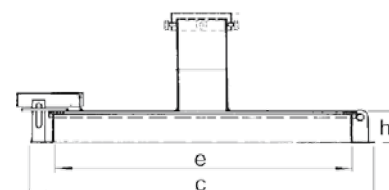
• Andere Abmessungen und Ausführungen auf Anfrage



Version mit aufgesetztem Belüftungshut

Brunnenschachtabdeckung rund feuerverzinkt
mit Belüftungshut und Insektenschutzgitter

Artikel Nr.	Abmessungen mm			Gewicht kg	€/Stk.
	e	c	h		
1065DL-VS600-FR	600	670	150	18	626,00
Ersatz-Aufsteckdichtung f. Brunnenschachtabdeckungen:					
SP-DICHTUNG-B	-	-	-	-	11,17 /m



Legende

In den Maßskizzen werden folgende Dimensionen angegeben:

- e (e x f) Lichte Weite
- c (c x d) Rahmenaußenmaß
- h Rahmenhöhe