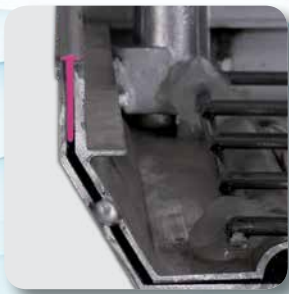




Schachtabdeckungen mit wählbarer Oberfläche

ALUPURA®



ALUPURA® begehbare Wannenabdeckung mit Armierung
aus Aluminium, verschraubt, mit Dichtung, **Wannentiefe 55 mm**
für den Gebäudebereich

Artikel Nr.	Abmessungen mm			Gewicht kg	€/Stk.
	e x f	c x d	h		
1065BV-ALU30-30	300x300	420x420	75	4,6	249,70
1065BV-ALU40-40	400x400	520x520	75	5,8	260,40
1065BV-ALU45-45	450x450	570x570	75	6,5	271,50
1065BV-ALU50-50	500x500	620x620	75	7,1	288,20
1065BV-ALU60-40	600x400	720x520	75	7,1	271,50
1065BV-ALU60-60	600x600	720x720	75	9	323,00
1065BV-ALU70-70	700x700	820x820	75	10,6	388,00
1065BV-ALU80-60	800x600	920x720	75	10,5	431,00
1065BV-ALU80-80	800x800	920x920	75	12,5	438,00
1065BV-ALU10-60	1000x600	1120x720	75	12,5	421,00
1065BV-ALU10-80	1000x800	1120x920	75	13	497,00
1065BV-ALU10-10	1000x1000	1120x1120	75	14,5	554,00

• Weitere Größen auf Anfrage

Einzel- und Ersatzteile zu ALUPURA® Wannenabdeckungen

Artikel Nr.	Beschreibung	€/Stk.
1065BV-ALU-SCHL	Aushebeschlüssel (benötigt werden 2 Stück)	12,59
1065BV-ALU-DI-G	Dichtung Ø, Preis pro lfm.	12,59
1065BV-ALUSCHRG	Innensechskantschrauben	7,50
1065BV-ALU-STL	Stableiste Kunststoff, Preis pro lfm.	2,82
1065BV-ALU-SCHS	Aushebeset: 2 Schlüssel + 4 Abdeckkappen+ Anleitung	25,90
1065BV-ALU-SK	Abdeckkappe für Schrauben	0,67

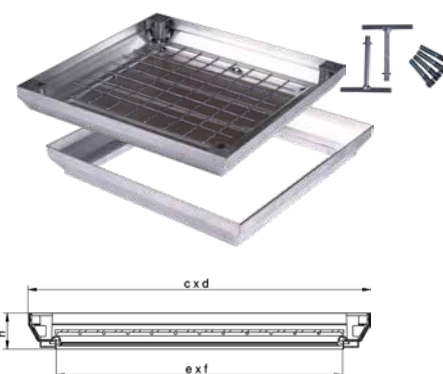
ALUPURA® begehbare Wannenabdeckung rückstausicher
aus Aluminium, dicht verschweißt, werkseitig auf Dichtheit geprüft, **Wannentiefe 55 mm**
für den Gebäudebereich

Artikel Nr.	Abmessungen mm			Gewicht kg	€/Stk.
	e x f	c x d	h		
1065BV-ALU-RS33	300x300	420x420	75	5,3	623,00
1065BV-ALU-RS44	400x400	520x520	75	6,5	666,00
1065BV-ALU-RS45	450x450	570x570	75	7,2	695,00
1065BV-ALU-RS55	500x500	620x620	75	7,5	729,00
1065BV-ALU-RS64	600x400	720x520	75	7,5	729,00
1065BV-ALU-RS66	600x600	720x720	75	9,5	805,00

• rückstausicher bis 0,5 bar

ALUPURA® Sonderausführungen auf Anfrage, wie z.B.:

- Anschlussflansch
- Sondergrößen
- Reihenabdeckungen



Preisgruppe 043



ALUPURA® Wannensabdeckungen

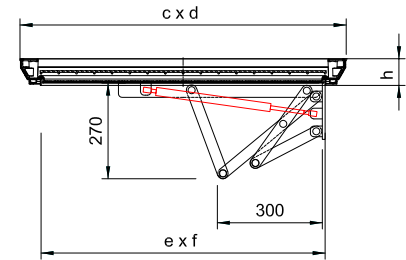
Schachtabdeckung für wählbare Oberfläche



Preisgruppe 040

ALUPURA® begehbare Wannensabdeckung mit Scharnier und Öffnungshilfe für den Gebäudebereich; aus Aluminium, verschraubt, mit Dichtung Gelenkteile und Grundplatte Stahl verzinkt, optional Edelstahl

Artikel Nr.	Abmessungen mm			Gewicht kg	€/Stk.
	e x f	c x d	h		
1065BV-ALU66HH	600x600	718x718	75	28	1.140,00
1065BV-ALU86HH	600x800	718x918	75	29,5	1.500,00
1065BV-ALU77HH	700x700	818x818	75	29,5	1.410,00
1065BV-ALU88HH	800x800	918x918	75	31,5	1.600,00
1065BV-ALU106HH	1000x600	1118x718	75	31,5	1.750,00
1065BV-ALU108HH	1000x800	1118x918	75	32	1.890,00
1065BV-ALU110HH	1000x1000	1118x1118	75	33,5	2.020,00

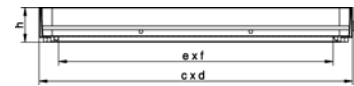
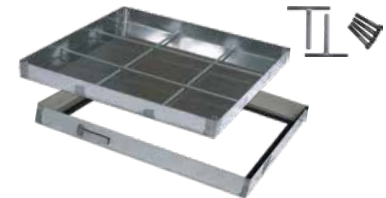


PURANOX® Wannensabdeckung

aus Edelstahl

PURANOX® Wannensabdeckung mit Armierung aus Edelstahl Werkstoff 1.4301, verschraubt, mit Dichtung, **Wannentiefe 52 mm**

Artikel Nr.	Abmessungen mm			bis Klasse*	Gewicht kg	€/Stk.
	e x f	c x d	h			
1065BVE33K	300x300	420x420	75	B 125	9	659,00
1065BVE44K	400x400	520x520	75	B 125	13	810,00
1065BVE55K	500x500	620x620	75	B 125	17	904,00
1065BVE64K	600x400	720x520	75	B 125	16	884,00
1065BVE66K	600x600	720x720	75	B 125	20	1.100,00
1065BVE88K	800x800	920x920	75	B 125	30	1.660,00



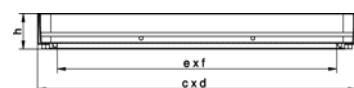
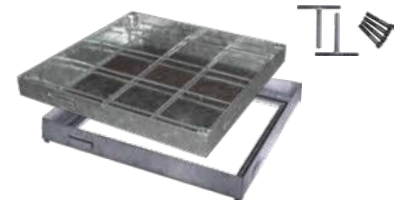
* Prüflast erreichbar durch volle, normgerechte Befüllung mit Beton entsprechend EN 206 Typ C 35/45

PURASTEEL® Wannensabdeckung

aus Stahl feuerverzinkt

PURASTEEL® Wannensabdeckung mit Armierung aus Stahl feuerverzinkt, verschraubt, mit Dichtung, **Wannentiefe 52 mm**

Artikel Nr.	Abmessungen mm			bis Klasse*	Gewicht kg	€/Stk.
	e x f	c x d	h			
1065BV125-33K	300x300	420x420	75	B 125	10	258,20
1065BV125-45K	450x450	570x570	75	B 125	16	317,00
1065BV125-55K	500x500	620x620	75	B 125	17	352,00
1065BV125-64K	600x400	720x520	75	B 125	17	332,00
1065BV125-66K	600x600	720x720	75	B 125	21	370,00
1065BV125-86K	800x600	920x720	75	B 125	27	445,00
1065BV125-88K	800x800	920x920	75	B 125	31	523,00
1065BV125-106K	1000x600	1120x720	75	B 125	31	545,00
1065BV125-108K	1000x800	1120x920	75	B 125	37	622,00
1065BV125-110K	1000x1000	1120x1120	75	B 125	42	690,00
1065BV-SCHL-T	Ersatzschlüssel					14,63



* Prüflast erreichbar durch volle, normgerechte Befüllung mit Beton entsprechend EN 206 Typ C 35/45