

Dichtschächte DN 1000

Schachtprogramm mit Gleitringfalz, Betongüte mind. C30/37/XF3/XA2L,T
Wandstärke 120 mm

Preisgruppe 091

Ausgleichsringe, verschiebesicher

Artikel Nr.	Innen Ø mm	Höhe h mm	Gewicht kg	€/Stk.
60-6VS	625	60	42	37,90
60-8VS	625	80	56	41,50
60-10VS	625	100	70	44,80



Abdeckplatten

Belastungsklasse D400 mit seitlicher Öffnung Ø 600 mm

Artikel Nr.	Außen Ø mm	Höhe h mm	Gewicht kg	€/Stk.
DS-105ES	1240	200	494	388,00



Schachtkonen

ohne oder mit Alu-Poly-Steigbügel (AP), Wandstärke 120 mm

Artikel Nr.	Innen Ø mm	Höhe h mm	Gewicht kg	€/Stk. ohne Steigbügel	€/Stk. mit Steigbügel
DS-181-35(AP)	1000 / 620	350	366	214,90	232,10
DS-181-60(AP)	1000 / 620	600	587	139,30	173,90
DS-181-90(AP)	1000 / 620	900	920	185,20	237,50
DS-181-120(AP)	1000 / 620	1200	1224	246,90	316,00
DS-181-150(AP)	1000 / 620	1500	1534	309,00	395,00
DS-181-180(AP)	1000 / 620	1800	1845	370,00	474,00
DS-181-210(AP)	1000 / 620	2100	432,00	553,00	



Schachtringe

ohne oder mit Alu-Poly-Steigbügel (AP), Wandstärke 120 mm

Artikel Nr.	Innen Ø mm	Höhe h mm	Gewicht kg	€/Stk. ohne Steigbügel	€/Stk. mit Steigbügel
DS-102A-30AP	1000	300	304	-	115,40
DS-102A-60(AP)	1000	600	614	139,30	173,90
DS-102A-90(AP)	1000	900	925	185,20	237,50
DS-102A-120(AP)	1000	1200	1235	246,90	315,70
DS-102A-150	1000	1500	1545	309,00	-



Schachtböden eben

ohne oder mit Alu-Poly-Steigbügel (AP), Wandstärke 120 mm

Artikel Nr.	Innen Ø mm	Höhe h mm	Gewicht kg	€/Stk. ohne Steigbügel	€/Stk. mit Steigbügel
DS-103-67(AP)	1000	670	882	369,00	403,00
DS-103-97(AP)	1000	970	1192	415,00	467,00
DS-103-127(AP)	1000	1270	1503	476,00	545,00
DS-103-157	1000	1570	1813	538,00	-



Schachtringdichtungen

Keilgleitdichtungen

Artikel Nr.	Beschreibung	€/Stk.
DS-KGD-1000	Keilgleitdichtung DN1000	61,00



Dichtschächte DN 1000

Schachtprogramm mit Gleitringfalz, Betongüte mind. C30/37/XF4/XA2L,T
Wandstärke 120 mm

Schachtbodenteile mit Kunststoffboden

Hauptgerinne gerade, ohne Muffendichtungen

Artikel Nr.	Innen Ø mm	Gerinne NW mm	Bauhöhe h mm	Gesamthöhe H1 mm	Gewicht * kg	€/Stk.
DS-SB-10-15	1000	150	530	650	1100	616,00
DS-SB-10-20	1000	200	530	650	1145	682,00
DS-SB-10-25	1000	250	530	650	1170	733,00
DS-SB-10-30	1000	300	700	820	1500	944,00
DS-SB-10-35	1000	350	700	820	1500	1.190,00
DS-SB-10-40	1000	400	700	820	1500	1.290,00
DS-SB-10-50	1000	500	850	970	2000	1.520,00
DS-SB-10-60	1000	600	950	1070	2200	1.750,00

Schachtbodenteile mit Betongerinne

Hauptgerinne gerade, ohne Muffendichtungen

Artikel Nr.	Innen Ø mm	Gerinne NW mm	Bauhöhe h mm	Gesamthöhe H1 mm	Gewicht * kg	€/Stk.
DS-SBB-10-15	1000	150	550	700	1160	474,00
DS-SBB-10-20	1000	200	600	750	1265	508,00
DS-SBB-10-25	1000	250	650	800	1350	548,00
DS-SBB-10-30	1000	300	700	850	1610	658,00
DS-SBB-10-40	1000	400	800	950	2150	835,00
DS-SBB-10-50	1000	500	900	1050	2150	957,00
DS-SBB-10-60	1000	600	1000	1150	2500	1.100,00

Schachtbodenteile mit integriertem Putzstück

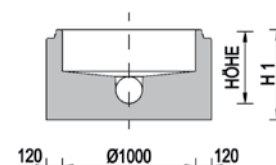
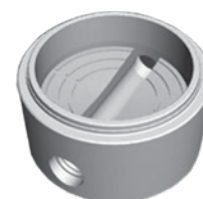
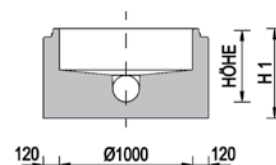
Artikel Nr.	Innen Ø mm	Gerinne NW mm	Bauhöhe h mm	Gesamthöhe H1 mm	Gewicht kg	€/Stk.
DS-SBB-10-15PS	1000	160	620	740	1145	931,00
DS-SBB-10-20PS	1000	200	660	780	1180	1.060,00
DS-SBB-10-25PS	1000	250	560	670	1400	1.270,00
DS-SBB-10-30PS	1000	315	560	670	1500	1.390,00

Energiedrosselschacht

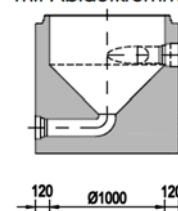
Schachtbodenteil aus Beton mit werkseitig eingebautem Kunststofftrichter zur Energieumwandlung.

Artikel Nr.	Innen Ø mm	Ablauf DN mm	Bauhöhe h mm	Gesamthöhe H1 mm	Gewicht * kg	€/Stk.
Ablauf senkrecht						
DS-EDS-10-15	1000	160	1025	1025	2920	1.800,00
DS-EDS-10-20	1000	200	1000	1000	2920	1.810,00
DS-EDS-10-25	1000	250	975	975	2920	1.880,00
DS-EDS-10-30	1000	315	950	950	2920	2.010,00
Ablauf waagrecht mit Krümmer						
DS-EDS-10-15K	1000	160	1115	1235	3800	2.180,00
DS-EDS-10-20K	1000	200	1140	1260	3800	2.370,00
DS-EDS-10-25K	1000	250	1215	1335	4000	2.680,00
DS-EDS-10-30K	1000	315	1240	1360	4000	3.080,00
zusätzlicher Zulauf DN 160 - 315						343,00

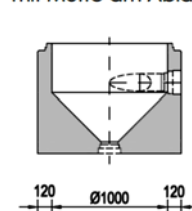
Preisgruppe 091



mit Ablaufkrümmer



mit Muffe am Ablauf



* je nach Schachttyp und Gerinneausbildung variabel

Kanalschächte DN 600

Schachtprogramm mit Normalfalz, Betongüte mind. C30/37/XF4/XA2,T
Wandstärke 100 mm

Preisgruppe 091

Schachtringe

Wandstärke 100 mm

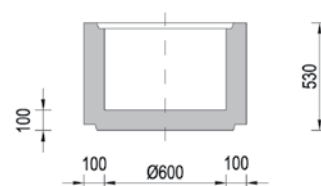
Artikel Nr.	Innen Ø mm	Höhe h mm	Gewicht kg	€/Stk.
62A-6-10	600	60	34	44,70
62A-10-10	600	100	54	47,60
62A-15-10	600	150	77	56,50
62A-20-10	600	200	108	65,50
62A-25-10	600	250	131	73,80
62A-30-10	600	300	162	79,60
62A-50-10	600	500	268	88,50



Schachtboden

eben

Artikel Nr.	Innen Ø mm	Höhe h mm	Gewicht kg	€/Stk.
63-53-10	600	530	322	219,20

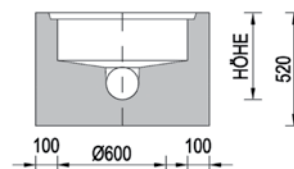


Schachtbodenteile mit Kunststoffboden

Hauptgerinne gerade, ohne Muffendichtungen

Artikel Nr.	Innen Ø mm	Gerinne NW mm	Bauhöhe h mm	Gesamthöhe H1 mm	Gewicht* kg	€/Stk.
SB-6-15	600	150	400	520	428	436,00
SB-6-20	600	200	450	570	480	466,00
SB-6-25	600	250	800	920	644	503,00

* je nach Schachttyp und Gerinneausbildung variabel



Schachtbodenteile mit Betongerinne

Hauptgerinne gerade, ohne Muffendichtungen

Artikel Nr.	Innen Ø mm	Gerinne NW mm	Bauhöhe h mm	Gesamthöhe H1 mm	Gewicht* kg	€/Stk.
SBB-6-15	600	150	400	520	450	498,00
SBB-6-20	600	200	450	580	505	617,00

* je nach Schachttyp und Gerinneausbildung variabel



Ausprägungen zu Schachtböden DN 600 und DN 1000 mit Kunststoff- und Betongerinne

Preisgruppe 091

Schachtringbodenteile Kunststoffboden und Betongerinne

Aufpreis für Hauptgerinne gebogen

Artikel Nr.	Beschreibung	€/ Stk.
DS-SB-ABW15-20	Hauptgerinne DN150-200 gebogen	131,00
DS-SB-ABW25-30	Hauptgerinne DN250-300 gebogen	196,30
DS-SB-ABW35-60	Hauptgerinne DN350-600 gebogen	262,30



Schachtringbodenteile Kunststoffboden und Betongerinne

Aufpreis für seitlichen Zulauf zu geradem Hauptgerinne, ohne Muffendichtungen

Artikel Nr.	Beschreibung	€/ Stk.
DS-SB-Z15-HGG	Seitlicher Zulauf DN150 zu Hauptgerinne gerade	184,70
DS-SB-Z20-HGG	Seitlicher Zulauf DN200 zu Hauptgerinne gerade	216,50
DS-SB-Z25-HGG	Seitlicher Zulauf DN250 zu Hauptgerinne gerade	286,60
DS-SB-Z30-HGG	Seitlicher Zulauf DN300 zu Hauptgerinne gerade	414,00
DS-SB-Z35-HGG	Seitlicher Zulauf DN350 zu Hauptgerinne gerade	542,00
DS-SB-Z40-HGG	Seitlicher Zulauf DN400 zu Hauptgerinne gerade	669,00
DS-SB-Z50-HGG	Seitlicher Zulauf DN500 zu Hauptgerinne gerade	860,00
DS-SB-Z60-HGG	Seitlicher Zulauf DN600 zu Hauptgerinne gerade	1.090,00



Schachtringbodenteile Kunststoffboden und Betongerinne

Aufpreis für seitlichen Zulauf zu gebogenem Hauptgerinne, ohne Muffendichtung

Artikel Nr.	Beschreibung	€/ Stk.
DS-SB-Z15-HGB	Seitlicher Zulauf DN150 zu Hauptgerinne gebogen	255,40
DS-SB-Z20-HGB	Seitlicher Zulauf DN200 zu Hauptgerinne gebogen	322,00
DS-SB-Z25-HGB	Seitlicher Zulauf DN250 zu Hauptgerinne gebogen	414,00
DS-SB-Z30-HGB	Seitlicher Zulauf DN300 zu Hauptgerinne gebogen	491,00
DS-SB-Z35-HGB	Seitlicher Zulauf DN350 zu Hauptgerinne gebogen	623,00
DS-SB-Z40-HGB	Seitlicher Zulauf DN400 zu Hauptgerinne gebogen	754,00
DS-SB-Z50-HGB	Seitlicher Zulauf DN500 zu Hauptgerinne gebogen	950,00
DS-SB-Z60-HGB	Seitlicher Zulauf DN600 zu Hauptgerinne gebogen	1.180,00



Schachtringbodenteile Kunststoffboden und Betongerinne

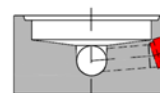
Aufpreis für Zulaufgerinne tiefer setzen

Artikel Nr.	Beschreibung	€/ Stk.
DS-SB-ZGT-50	Gerinne tiefer bis 50mm	192,50
DS-SB-ZGT-100	Gerinne tiefer bis 100mm	385,00
DS-SB-ZGT-200	Gerinne tiefer bis 200mm	578,00
DS-SB-ZGT-300	Gerinne tiefer bis 300mm	771,00
DS-SB-ZGT-500	Gerinne tiefer bis 500mm	1.060,00

Schachtringbodenteile Kunststoffboden und Betongerinne

Aufpreis für Muffenschrägstellung

Artikel Nr.	Beschreibung	€/ Stk.
DS-SB-MS-15/20	Gefälle > 1% für 1 Muffe DN150-200	44,70
DS-SB-MS-25/30	Gefälle > 1% für 1 Muffe DN250-300	64,80
DS-SB-MS-35/60	Gefälle > 1% für 1 Muffe DN350-600	157,70



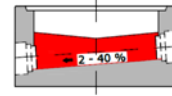
Ausprägungen zu Schachtböden DN 600 und DN 1000 mit Kunststoff- und Betongerinne

Preisgruppe 091

Schachtringbodenteile Kunststoffboden und Betongerinne

Aufpreis für Gefälle im Schachtgerinne

Artikel Nr.	Beschreibung	€/ Stk.
DS-SB-GSG2-10	Gefälle 2% - 10%	574,00
DS-SB-GSG11-15	Gefälle 11% - 15%	637,00
DS-SB-GSG16-20	Gefälle 16% - 20%	771,00
DS-SB-GSG21-25	Gefälle 21% - 25%	938,00
DS-SB-GSG26-40	Gefälle 26% - 40%	1.210,00



Schachtringbodenteile Kunststoffboden und Betongerinne

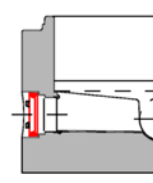
Aufpreis für Langmuffen

Artikel Nr.	Beschreibung	€/ Stk.
DS-SB-LM-16	Langmuffe PE160-PN6	179,20
DS-SB-LM-18	Langmuffe PE180-PN10	209,90
DS-SB-LM-20	Langmuffe PE200-PN6	282,50

Muffendichtungen

für Kunststoff-Rohranschlüsse

Artikel Nr.	Beschreibung	€/ Stk.
DS-SB-MD15	Muffendichtung für Kunststoff-Rohr DN 160	26,80
DS-SB-MD20	Muffendichtung für Kunststoff-Rohr DN 200	36,20
DS-SB-MD25	Muffendichtung für Kunststoff-Rohr DN 250	44,20
DS-SB-MD30	Muffendichtung für Kunststoff-Rohr DN 315	50,00
DS-SB-MD35	Muffendichtung für Kunststoff-Rohr DN 350	55,90
DS-SB-MD40	Muffendichtung für Kunststoff-Rohr DN 400	62,00
DS-SB-MD50	Muffendichtung für Kunststoff-Rohr DN 500	72,10
DS-SB-MD60	Muffendichtung für Kunststoff-Rohr DN 600	82,60



Kunststoffabsturzbauwerke außen

Artikel Nr.	Beschreibung	€/ Stk.
DS-KAB-15	Absturzbauwerk DN 160	612,00
DS-KAB-20	Absturzbauwerk DN 200	672,00
DS-KAB-25	Absturzbauwerk DN 250	744,00
DS-KAB-30	Absturzbauwerk DN 315	929,00
DS-KAB-15Z	Absturzbauwerk Aufpreis seitl. Zulauf DN 160	130,30
DS-KAB-20Z	Absturzbauwerk Aufpreis seitl. Zulauf DN 200	130,30
DS-KAB-25Z	Absturzbauwerk Aufpreis seitl. Zulauf DN 250	167,80
DS-KAB-30Z	Absturzbauwerk Aufpreis seitl. Zulauf DN 315	167,80



Kunststoffabsturzbauwerke innen

Artikel Nr.	Beschreibung	€/ Stk.
DS-IPK-15-LI	Absturzbauwerk links DN160	653,00
DS-IPK-15-RE	Absturzbauwerk rechts DN160	653,00
DS-IPK-200	Absturzbauwerk rechts DN200-250	741,00



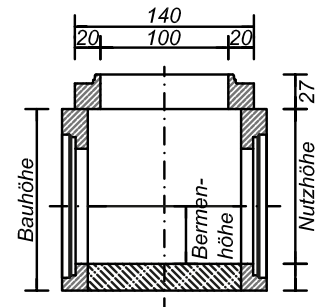
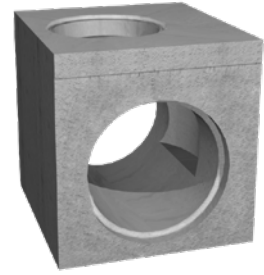
Dichtschächte DN 1200, DN 1500

Schachtprogramm mit Gleitringfalz, Betongüte mind. C30/37/XF3/XA2L,T
Wandstärke 120 mm

Schachtbodenteile mit Betongerinne

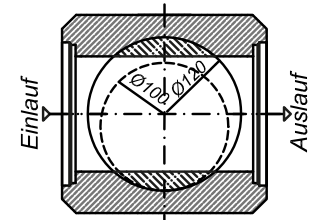
Hauptgerinne gerade, ohne Muffendichtungen

Artikel Nr.	Innen Ø mm	Gerinne NW mm	€/ Stk.
DS-SB-12-15	1200	150	pb.
DS-SB-12-20	1200	200	pb.
DS-SB-12-25	1200	250	pb.
DS-SB-12-30	1200	300	pb.
DS-SB-12-40	1200	400	pb.
DS-SB-12-50	1200	500	pb.
DS-SB-12-60	1200	600	pb.
DS-SB-12-70	1200	700	pb.
DS-SB-12-80	1200	800	pb.
DS-SB-12-90	1200	900	pb.
DS-SB-12-100	1200	1000	pb.



Übergangsplatte auf Wartungsschacht DN1000

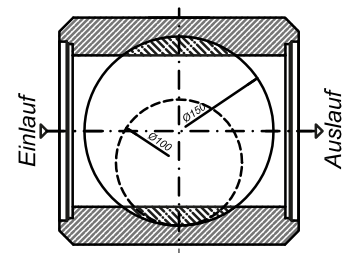
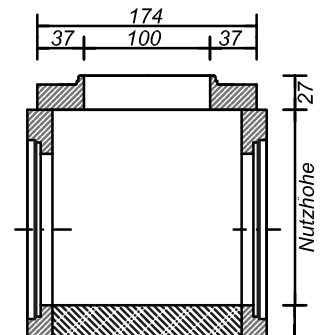
Artikel Nr.	Beschreibung	€/ Stk.
DS-125ES-100	Übergangsplatte Ø 1200 / 1000 mm	pb.



Schachtbodenteile mit Betongerinne

Hauptgerinne gerade, ohne Muffendichtungen

Artikel Nr.	Innen Ø mm	Gerinne NW mm	€/ Stk.
DS-SBB-15-15	1500	150	pb.
DS-SBB-15-20	1500	200	pb.
DS-SBB-15-25	1500	250	pb.
DS-SBB-15-30	1500	300	pb.
DS-SBB-15-40	1500	400	pb.
DS-SBB-15-50	1500	500	pb.
DS-SBB-15-60	1500	600	pb.
DS-SBB-15-70	1500	700	pb.
DS-SBB-15-80	1500	800	pb.
DS-SBB-15-90	1500	900	pb.
DS-SBB-15-100	1500	1000	pb.



Übergangsplatte auf Wartungsschacht DN1000

Artikel Nr.	Beschreibung	€/ Stk.
DS-155ES-100	Übergangsplatte Ø 1500 / 1000 mm	pb.