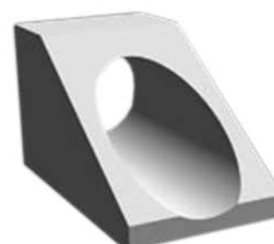
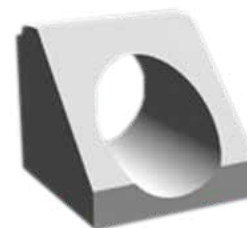
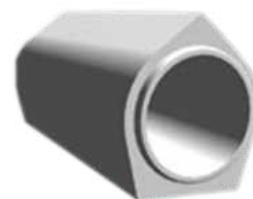


Betonrohre, kreisförmig mit Fuß, Baulänge 1000 mm

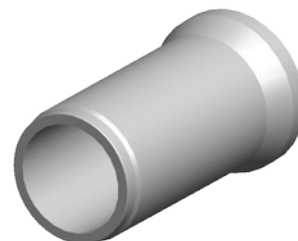
Artikel Nr.	DN mm	Stück pro Palette	Gewicht kg	€/ Stk. ab Werk
<b>Betonfalzrohre</b>				
FZR-100	100	42	25	13,86
FZR-150	150	30	40	14,70
FZR-200	200	16	55	17,01
FZR-250	250	12	75	18,59
FZR-300	300	12	110	19,95
FZR-400	400	-	175	38,60
FZR-500	500	-	250	41,40
FZR-600	600	-	350	56,30
FZR-800	800	-	665	109,40
FZR-1000	1000	-	900	132,70
<b>Betonhalbrohre (Preis je Halbstück, Lieferung nur ungeteilt)</b>				
HR-150	150	50	20	13,55
HR-200	200	32	34	16,59
HR-300	300	18	68	18,38
HR-400	400	-	95	33,90
HR-500	500	-	155	pb.
HR-600	600	-	185	pb.
HR-800	800	-	380	pb.
<b>Schwerlastrohre</b>				
SLR-150	150	25	50	16,38
SLR-200	200	16	80	18,80
SLR-300	300	-	175	27,60
SLR-400	400	-	290	49,70
SLR-500	500	-	425	67,20
SLR-600	600	-	540	82,30
SLR-800	800	-	950	146,70
SLR-1000	1000	-	1540	192,80
SLR-1200	1200	-	2110	435,00
SLR-1500	1500	-	3080	484,00
<b>Böschungsköpfe, Neigung 1:1, Ein- oder Auslauf 45°</b>				
BÖKO20-45E(A)	200	24	40	44,70
BÖKO30-45E(A)	300	12	74	59,80
BÖKO40-45E(A)	400	-	115	82,70
BÖKO50-45E(A)	500	-	251	116,30
BÖKO60-45E(A)	600	-	396	169,60
BÖKO80-45E(A)	800	-	750	220,00
BÖKO100-45E(A)	1000	-	1450	294,00
BÖKO120-45E(A)	1200*	-	2400	pb.
BÖKO150-45E(A)	1500*	-	3800	pb.
<b>Böschungsköpfe, Neigung 2:3, Ein- oder Auslauf 30°</b>				
BÖKO30-30E(A)	300	-	93	78,80
BÖKO40-30E(A)	400	-	142	130,60
BÖKO50-30E(A)	500	-	251	206,80
BÖKO60-30E(A)	600	-	396	255,30
BÖKO80-30E(A)	800*	-	966	pb.

\* nur auf Bestellung lieferbar, E=Einlauf, A=Auslauf



## Betonmuffenrohre

Artikel Nr.	DN mm	Wandstärke mm	Gewicht kg/lfm	€/lfm
<b>Betonmuffenrohre, Form K-GM, mit integrierter Dichtung, Baulänge 2000 m</b>				
BMR-250KI	250	65	160	<b>56,80</b>
BMR-300KWI	300	75	295	<b>83,10</b>
BMR-400KWI	400	90	405	<b>110,80</b>
BMR-500KI	500	80	395	<b>102,90</b>
BMR-600KI	600	80	450	<b>141,20</b>
BMR-700KI	700	90	605	<b>196,60</b>
BMR-800KI	800	105	790	<b>249,30</b>
BMR-1000KI	1000	120	1130	<b>333,00</b>
<b>Betonmuffenrohr stahlfaserbewährt, Form-K-GM, mit integrierter Dichtung, Baulänge 2000 mm</b>				
BMR-250SFKI	250	65	163	<b>63,30</b>
BMR-300SFKI	300	70	215	<b>76,50</b>
BMR-400SFKI	400	75	305	<b>91,10</b>
BMR-500SFKI	500	80	413	<b>116,10</b>
BMR-600SFKI	600	80	465	<b>145,20</b>
BMR-700SFKI	700	90	613	<b>191,40</b>
BMR-800SFKI	800	105	903	<b>233,60</b>
BMR-900SFKI	900	150	1218	<b>294,20</b>
BMR-1000SFKI	1000	120	1143	<b>358,00</b>
<b>Stahlbetonmuffenrohr, Form-K-GM, mit integrierter Dichtung, Baulänge 2050 mm</b>				
BMR-300SBKI	300	70	215	<b>79,30</b>
BMR-400SBKI	400	75	305	<b>95,00</b>
BMR-500SBKI	500	80	413	<b>121,40</b>
BMR-600SBKI	600	80	465	<b>153,10</b>
BMR-700SBKI	700	90	613	<b>199,20</b>
BMR-800SBKI	800	105	1218	<b>244,10</b>
BMR-900SBKI	900	150	2436	<b>306,20</b>
BMR-1000SBKI	1000	120	1143	<b>370,70</b>
<b>Stahlbetonmuffenrohr, Form-K-GM, mit Keilgleitdichtung, Baulänge 2450 mm</b>				
BMR-1200SBKK	1200	140	1542	<b>533,00</b>
<b>Stahlbetonmuffenrohr, Form-K-GM, mit Keilgleitdichtung, Baulänge 2550 mm</b>				
BMR-1500SBKK	1500	175	2190	<b>804,00</b>



3.6 Betonrohre

## Zubehör für Stahlbetonmuffenrohre

Artikel Nr.	Beschreibung	€/Stk.
BMR-GLEIT	Gleitmittel, 5kg-Gebinde	<b>21,60 / kg</b>
BMR-VERL.ANKER	Verlegeanker ab DN1200	<b>46,40</b>