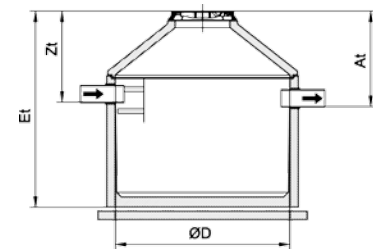
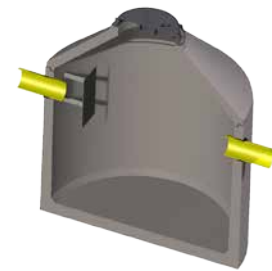
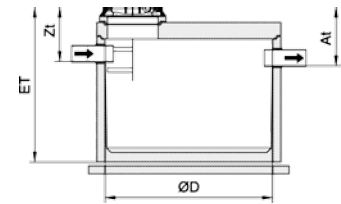
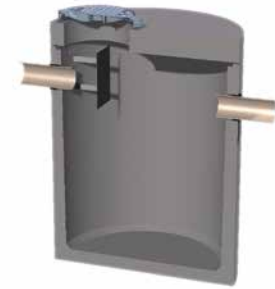


## Schlammfang aus Beton

in Kompaktbauweise, mit Wartungsdeckel Klasse D400, Zu- und Ablauf DN 160

Artikel Nr.	Nutzinhalt m <sup>3</sup>	Innen-Ø D mm	Zulauf-tiefe Zt mm	Ablauf-tiefe At mm	Einbau-tiefe Et mm	Gewicht t	gr. Stück-gew. t	€/Stk.
<b>Ausführung mit Flachabdeckung</b>								
SF10-08-15D	0,9	1000	520	570	1770	1,9	1,5	1.740,00
SF12-12-15D	1,2	1200	600	650	1850	2,4	1,9	2.600,00
SF12-15-15D	1,5	1200	600	650	2100	2,7	2,1	2.810,00
SF15-18-15D	1,8	1500	600	650	1850	3,4	2,4	3.220,00
SF15-28-15D	2,8	1500	600	650	2350	4,0	3,0	4.410,00
SF20-33-15D	3,3	2000	600	650	1850	5,3	3,5	4.860,00
SF20-50-15D	5,0	2000	600	650	2350	6,0	4,2	5.040,00
SF20-65-15D	6,5	2000	600	650	2850	7,5	5,2	5.490,00
SF25-75-15D	7,5	2500	600	650	2350	8,4	5,8	6.680,00
SF25-100-15D	10,0	2500	600	650	2850	9,4	6,8	7.750,00
SF25-125-15D	12,5	2500	600	650	3350	10,2	7,6	10.010,00
SF27-145-15D	14,5	2700	870	910	3620	11,0	8,0	pb.
SF385-16-15D	15,8	3850 x 2500 <sup>1)</sup>	900	940	3160	17,4	13,0	pb.
SF410-18-15D	18,7	4100 x 2300 <sup>1)</sup>	870	910	3620	17,2	12,4	pb.
SF500-22-15D	22,6	4700 x 2300 <sup>2)</sup>	850	890	3400	21,2	15,4	pb.
SF570-26-15D	27,1	5700 x 2710 <sup>1)</sup>	870	910	3320	26,2	18,4	pb.
SF570-30-15D	30,8	5700 x 2710 <sup>1)</sup>	870	910	3620	27,6	19,8	pb.
SF700-33-15D	33,2	6700 x 2300 <sup>2)</sup>	850	890	3400	29,2	20,9	pb.
SF670-36-15D	37,0	6770 x 7010 <sup>1)</sup>	870	910	3620	33,3	24,0	pb.
SF800-33-15D	33,2	7700 x 2300 <sup>2)</sup>	850	890	3400	33,3	23,6	pb.
<sup>1)</sup> Elliptisches Becken, Innenabmessungen								
<sup>2)</sup> Ovalbecken, Innenabmessungen								
<b>Ausführung mit Konus</b>								
SF10-08-15CD	0,85	1000	970	1020	2220	2,0	1,5	1.740,00
SF12-12-15CD	1,2	1200	970	1020	2220	2,4	1,9	2.600,00
SF12-15-15CD	1,5	1200	970	1020	2470	2,6	2,1	2.650,00
SF15-18-15CD	1,8	1500	1140	1190	2390	3,2	2,4	3.070,00
SF15-28-15CD	2,8	1500	1140	1190	2890	3,8	3,0	4.260,00
SF20-33-15CD	3,3	2000	990	1040	2240	4,5	3,5	4.630,00
SF20-50-15CD	5,0	2000	990	1040	2740	5,2	4,2	4.820,00
SF20-65-15CD	6,5	2000	990	1040	3240	6,1	5,2	5.280,00
SF25-75-15CD	7,5	2500	1170	1220	2920	7,4	5,8	6.370,00
SF25-100-15CD	10,0	2500	1170	1220	3420	8,4	6,8	7.440,00
SF25-125-15CD	12,5	2500	1170	1220	3920	9,2	7,6	9.700,00
• Andere Zulauftiefen, Rohrmenweiten und Größen auf Anfrage								



## Schlammfang aus Beton

in Ringbauweise

Preise projektbezogen auf Anfrage

## Sedimentationsanlagen

dienen der Behandlung von Niederschlagswasser in Trennsystemen. Insbesondere für auf befestigten Flächen gesammeltes Wasser das über den Regenwasserkanal in den Vorfluter oder in Sickeranlagen abgeleitet wird, sind solche Anlagen sinnvoll.

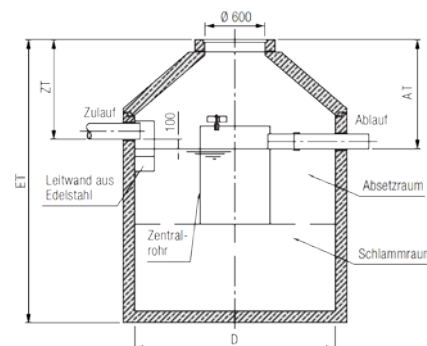
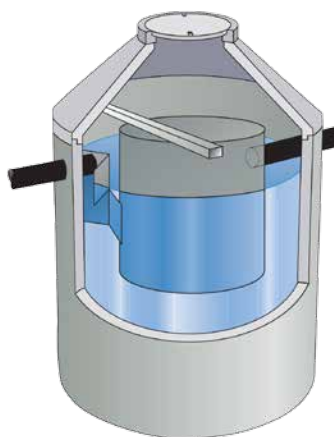
Die Notwendigkeit und Intensität der Behandlung hängt von behördlichen Vorgaben ab. Maßgebender Parameter in den gängigen Regelwerken ist die Oberflächenbeschickung. **Sedimentationsanlagen sind keine Abscheider nach EN858 und nicht für Flächen geeignet, für die ein Abscheider nach EN858 bzw. Verkehrsflächensicherungsschacht nach ÖNORM B5102 erforderlich ist.**

### Sedimentationsanlage mit Zentralrohr

in Kompaktbauweise, mit tangentialer Einleitung des Niederschlagswassers, zum Schutz von Versickerungsanlagen, Kanalnetzen und Vorflutern vor Verschmutzung und Verstopfung durch absetzbare Stoffe.

- Zulaufgarnitur zur Strömungsoptimierung aus Edelstahl
- Zentralrohr aus PE zur Ableitung des Wassers aus dem beruhigten Bereich und Rückhaltung der Schwimmstoffe
- Wartungsdeckel Ø600mm Klasse B125 oder D400

Nachstehende Durchflusswerte beziehen sich auf eine Oberflächenbeschickung 18 m/h.



Artikel Nr.	Durchfluss l/s	Innen-Ø D mm	Zu/Ablauf DN/AD	Zulauftiefe Zt mm	Ablauftiefe At mm	Einbautiefe Et mm	Gewicht t	gr. Stückgewicht t	€/Stk.
SA10-18-4NCB(D)	4	1000	160	1005	1105	2745	2,9	2,4	pb.
SA12-18-6NCB(D)	6	1200	160	1005	1105	2745	3,6	2,9	pb.
SA15-18-9NCB(D)	9	1500	160	1005	1105	2745	4,4	3,6	pb.
SA20-18-15NCB(D)	15	2000	160	1005	1105	2845	6,5	5,4	pb.
SA25-18-24NCB(D)	24	2500	200	1055	1155	3345	9,8	8,3	pb.

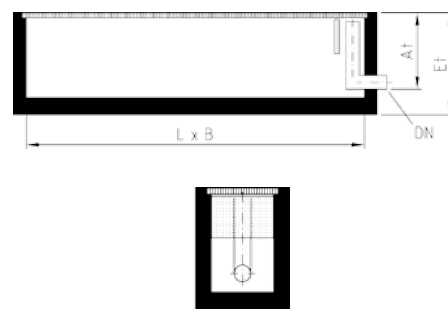
Andere Größen auf Anfrage

5.2 Probeentnahme, Schlammfänge

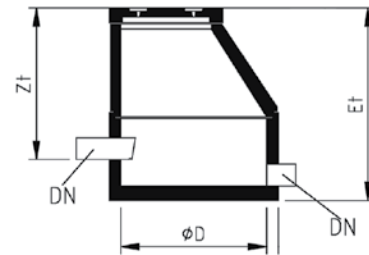
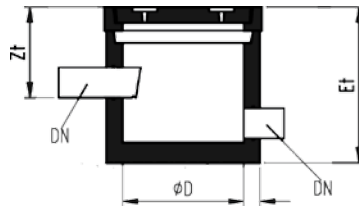
### Vorschlammfang aus Beton

in Kompaktbauweise, mit Gitterrostabdeckung, LKW-befahrbar, Ablauf DN 160

Artikel Nr.	Nutzinhalt m³	Innenabmessungen L x B mm	Ablauftiefe At mm	Einbautiefe Et mm	Gewicht t	€/Stk.
VSF-204-320	0,32	2000 x 400	400	700	1,9	pb.
VSF-306-1620	1,62	3000 x 600	900	1200	4,5	pb.
VSF-406-2160	2,16	4000 x 600	900	1200	5,7	pb.



## Probenahmeschacht aus Beton ohne Probenahmemulde



Artikel Nr.	Innen-Ø D mm	Zulauf-tiefe Zt mm	Ablauf-tiefe At mm	Einbau-tiefe Et mm	Nennweite DN/AD mm	Gewicht t	gr. w Stück-gew. t	€/Stk. 15 kN	€/Stk. 125 kN	€/Stk. 400 kN
<b>Durchmesser 600 mm</b>										
PE6-110-OMA(B,D)	600	670	870	970	110	0,4	0,26	569,00	599,00	648,00
PE6-160-OMA(B,D)	600	670	870	970	160	0,4	0,26	591,00	617,00	680,00
<b>Durchmesser 800 mm</b>										
PE8-110-OMA(B,D)	800	770	970	1070	110	0,7	0,47	610,00	640,00	699,00
PE8-160-OMA(B,D)	800	770	970	1070	110	0,7	0,47	632,00	662,00	721,00
PE8-200-OMA(B,D)	800	770	970	1070	200	0,7	0,47	646,00	675,00	735,00
PE8-250-OMA(B,D)	800	770	970	1070	250	0,7	0,47	663,00	692,00	752,00
<b>Durchmesser 1000 mm</b>										
PE10-110-OMA(B,D)	1000	1070	1270	1370	110	1,0	0,61	719,00	748,00	808,00
PE10-160-OMA(B,D)	1000	1070	1270	1370	160	1,0	0,61	741,00	770,00	830,00
PE10-200-OMA(B,D)	1000	1070	1270	1370	200	1,0	0,61	755,00	784,00	844,00
PE10-250-OMA(B,D)	1000	1070	1270	1370	250	1,0	0,61	771,00	801,00	860,00
PE10-315-OMA(B,D)	1000	1350	1550	1650	315	1,2	0,81	861,00	890,00	950,00
PE10-400-OMA(B,D)	1000	1350	1550	1650	400	1,2	0,81	958,00	987,00	1.050,00

- Probenahmeschächte mit Probenahmemulde projektbezogen auf Anfrage
- Aufsachtringe zur Anpassung der Zulauftiefe an den Anlagenablauf siehe Kapitel 3.1. "Betonfertigteile"

5.2 Probeentnahme, Schlammfänge