

Fertigteilpumpschacht Beton

Innendurchmesser 1000mm

Preisgruppe 091

Artikel Nr.	Innen Ø mm	Wandstärke mm	Höhe mm	Prüflast kN	Gewicht kg	€/Stk.
Schachtkonen						
DS-181-35	600 / 1000	120	350	15-400	366	195,50
DS-181-60	600 / 1000	120	600	15-400	587	126,70
DS-181-90	600 / 1000	120	900	15-400	920	168,50
DS-181-120	600 / 1000	120	1200	15-400	1224	224,50
DS-181-150	600 / 1000	120	1500	15-400	1534	280,30
Abdeckplatte						
DS-105ES ¹⁾	1240	-	200	400	494	372,00
Schachtringe						
DS-102A-60	1000	120	600	-	614	126,70
DS-102A-90	1000	120	900	-	925	168,50
DS-102A-120	1000	120	1200	-	1235	225,60
DS-102A-150	1000	120	1500	-	1545	280,30
Behälter mit Boden eben						
DS-103-127	1000	120	1270	-	1503	433,00
Behälter mit Sumpf zentrisch						
DS-103-127-ZS	1000	120	1270	-	2070	pb.
DS-103-157-ZS	1000	120	1570	-	2320	pb.
Keilgleitdichtung Durchmesser 1000mm						
DS-KGD-1000	1000	-	-	-	-	58,20

¹⁾ Außen Ø mm



Fertigteilpumpschacht Beton

Innendurchmesser 1500mm

Artikel Nr.	Ø mm	Öffnungen mm	Höhe mm	Prüflast kN	Gewicht kg	€/Stk.
Abdeckplatten						
186D-2-60	1800	2x Ø600	180/200	250KN	955	pb.
186E-2-60	1800	2x Ø600	280/300	400 KN	1440	pb.
186D-3-60	1800	3x Ø600	180/200	250KN	816	pb.
186E-3-60	1800	3x Ø600	280/300	400 KN	1232	pb.
Schachtringe						
152A-25-15	1500	150	250	-	476	pb.
152A-50-15	1500	150	500	-	952	pb.
152A-75-15	1500	150	750	-	1429	pb.
152A-100-15	1500	150	1000	-	1905	pb.
152A-125-15	1500	150	1250	-	2381	pb.
152A-150-15	1500	150	1500	-	2857	pb.
Behälter mit Boden eben						
153-50-15	1500	150	500	-	1783	pb.
153-75-15	1500	150	750	-	2260	pb.
153-100-15	1500	150	1000	-	2736	pb.
153-125-15	1500	150	1250	-	3212	pb.
153-150-15	1500	150	1500	-	3688	pb.

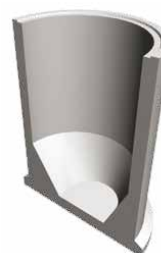


Fertigteilpumpschacht Beton

Innendurchmesser 1500mm

Preisgruppe 091

Artikel Nr.	Innen Ø mm	Wandstärke mm	Höhe mm	Prüflast kN	Gewicht kg	€/Stk.
Behälter mit Sumpf zentrisch						
153-90-15-ZS	1500	150	900	-	3604	pb.
153-255-15-ZS	1500	150	2550	-	6779	pb.
Behälter mit Sumpf exzentrisch						
153-90-15-ES	1500	150	900	-	4042	pb.
153-255-15-ES	1500	150	2550	-	7237	pb.
Behälter mit Sumpf oval						
153-90-15-OS	1500	150	900	-	3764	pb.
153-255-15-OS	1500	150	2550	-	6946	pb.



Sumpf zentrisch

Fertigteilpumpschacht Beton

Innendurchmesser 2000mm

Artikel Nr.	Ø mm	Öffnungen mm	Höhe mm	Prüflast kN	Gewicht kg	€/Stk.
Abdeckplatten						
236A-3-60	2300	3x Ø600	180/200	begehbar*	1601	pb.
236E-3-60	2300	3x Ø600	280/300	befahrbar**	2411	pb.
236A-3-60/80	2300	1x Ø600 / 2x Ø800	180/200	begehbar*	1386	pb.
236E-3-60/80	2300	1x Ø600 / 2x Ø800	280/300	befahrbar**	2088	pb.

* begehbar bzw. leicht befahrbar Kategorie F = Fahrzeuggesamtgewicht bis 30KN, max. Radlast 1,0t
 ** Fahrzeuggesamtgewicht über 160KN (max.Radlast 8,5to lt. ÖNORM B1991-1-1)



Artikel Nr.	Innen Ø mm	Wandstärke mm	Höhe mm	Prüflast kN	Gewicht kg	€/Stk.
Schachtringe						
202A-50-15	2000	150	500	-	1241	pb.
202A-75-15	2000	150	750	-	1862	pb.
202A-100-15	2000	150	1000	-	2482	pb.
202A-125-15	2000	150	1250	-	3103	pb.
202A-150-15	2000	150	1500	-	3723	pb.
202A-175-15	2000	150	1750	-	4344	pb.
202A-200-15	2000	150	2000	-	4965	pb.
202A-225-15	2000	150	2250	-	5585	pb.
202A-250-15	2000	150	2500	-	6206	pb.
Behälter mit Boden eben						
203-50-15	2000	150	500	-	2735	pb.
203-75-15	2000	150	750	-	3355	pb.
203-100-15	2000	150	1000	-	3976	pb.
203-125-15	2000	150	1250	-	4596	pb.
203-150-15	2000	150	1500	-	5217	pb.
203-175-15	2000	150	1750	-	5837	pb.
203-200-15	2000	150	2000	-	6458	pb.
203-225-15	2000	150	2250	-	7078	pb.
203-250-15	2000	150	2500	-	7699	pb.
Behälter mit Sumpf zentrisch						
203-105-15-ZS	2000	150	1050	-	6062	pb.
203-255-15-ZS	2000	150	2550	-	9838	pb.
Behälter mit Sumpf oval						
203-105-15-OS	2000	150	1050	-	6621	pb.
203-255-15-OS	2000	150	2550	-	10418	pb.



Fertigteilpumpschacht Beton

Innendurchmesser 2500mm

Preisgruppe 091

Artikel Nr.	Ø mm	Öffnungen mm	Höhe mm	Prüflast kN	Gewicht kg	€/Stk.
Abdeckplatten						
286A-3-60/80	2800	1x Ø600 / 2x Ø800	180/200	begehbar*	2327	pb.
286E-3-60/80	2800	1x Ø600 / 2x Ø800	280/300	befahrbar**	3520	pb.

* begehbar bzw. leicht befahrbar Kategorie F = Fahrzeugesamtgewicht bis 30KN, max. Radlast 1,0t
 ** Fahrzeugesamtgewicht über 160KN (max.Radlast 8,5to lt. ÖNORM B1991-1-1)

Artikel Nr.	Innen Ø mm	Wandstärke mm	Höhe mm	Prüflast kN	Gewicht kg	€/Stk.
Schachtringe						
252A-50-15	2500	150	500	-	1530	pb.
252A-75-15	2500	150	750	-	2295	pb.
252A-100-15	2500	150	1000	-	3060	pb.
252A-125-15	2500	150	1250	-	3824	pb.
252A-150-15	2500	150	1500	-	4689	pb.
252A-175-15	2500	150	1750	-	5354	pb.
252A-200-15	2500	150	2000	-	6119	pb.
252A-225-15	2500	150	2250	-	6884	pb.
252A-250-15	2500	150	2500	-	7649	pb.
252A-100-20	2500	200	1000	-	4156	pb.
Behälter mit Boden eben						
253-75-15	2500	150	750	-	4643	pb.
253-100-15	2500	150	1000	-	5408	pb.
253-150-15	2500	150	1500	-	6938	pb.
253-175-15	2500	150	1750	-	7703	pb.
253-200-15	2500	150	2000	-	8467	pb.
253-70-20	2500	200	700	-	5228	pb.
253-120-20	2500	200	1200	-	7034	pb.
Behälter mit Sumpf variabel auf Anfrage						

Fertigteilpumpschacht Beton

Innendurchmesser 3000mm

Artikel Nr.	Ø mm	Öffnungen mm	Höhe mm	Prüflast kN	Gewicht kg	€/Stk.
Abdeckplatten						
336E-3-60/80	3300	1x Ø600 / 2x Ø800	300	befahrbar*	5440	pb.

* Fahrzeugesamtgewicht über 160KN (max.Radlast 8,5to lt. ÖNORM B1991-1-1)

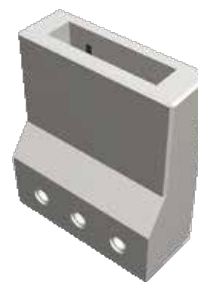
Artikel Nr.	Innen Ø mm	Wandstärke mm	Höhe mm	Prüflast kN	Gewicht kg	€/Stk.
Schachtringe						
302A-50-15	3000	150	500	-	1815	pb.
302A-75-15	3000	150	750	-	2728	pb.
302A-100-15	3000	150	1000	-	3637	pb.
Behälter mit Boden eben						
303-50-15	3000	150	500	-	6148	pb.
303-75-15	3000	150	750	-	7057	pb.
303-100-15	3000	150	1000	-	7966	pb.
303-125-15	3000	150	1250	-	8875	pb.
Behälter mit Sumpf variabel auf Anfrage						



Schaltschranksockel

Fundament zum Aufsetzen des Schaltschranks, Bänderung 30x4

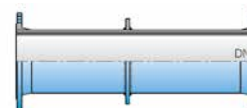
Artikel Nr.	Breite mm	Höhe mm	Anschlüsse	Gewicht kg	€/Stk.
S4-612	600	1200	2X PVC110	630	pb.
S4H-617	600	1700	2X PVC110	880	pb.
S5-812	800	1200	3x PVC110	820	pb.
S5H-817	800	1700	3x PVC110	1140	pb.
S6S-1012	1000	1200	3x PVC110	1000	pb.
S6SH-1017	1000	1700	3x PVC110	1370	pb.
S6-1112	1100	1200	3x PVC110	1100	pb.
S6H-1117	1100	1700	3x PVC110	1500	pb.
S7-1312	1300	1200	3x PVC110	1300	pb.
S7H-1317	1300	1700	3x PVC110	1780	pb.



Druckleitung

FF-Rohr aus Edelstahl inkl. werkseitigen Einbau

Artikel Nr.	Nennweite mm	€/Stk.
FF-50-A2-E	50	pb.
FF-65-A2-E	65	pb.
FF-80-A2-E	80	pb.
FF-100-A2-E	100	pb.
FF-125-A2-E	125	pb.
FF-150-A2-E	150	pb.
FF-200-A2-E	200	pb.



Muffeneinbau

Kernbohrung mit NBR-Bohranschlussdichtung

Artikel Nr.	Nennweite mm	€/Stk.
MUFFENEINB-110N	110	133,90
MUFFENEINB-160N	160	144,00
MUFFENEINB-200N	200	147,80
MUFFENEINB-250N	250	158,10
MUFFENEINB-315N	315	186,20

