

Dachablauf aus Polyurethan senkrecht
mit werkseitig angeschäumter Anschlussfolie



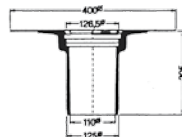
Artikel Nr.	Beschreibung	DN	Gewicht kg	€/ Stk.
mit Bitumenbahn				
057651000	h 230 mm, d 75 mm	70	2	95,30
057663000	h 245 mm, d 110 mm	100	2,1	95,30
057675000	h 250 mm, d 125 mm	125	3,8	95,30
057687000	h 250 mm, d 160 mm	150	4,1	95,30
mit PVC-Anschlussfolie				
057297000	h 230 mm, d 75 mm	70	2	95,30
057302000	h 245 mm, d 110 mm	100	2,1	95,30
057314000	h 250 mm, d 125 mm	125	3,8	95,30
057326000	h 250 mm, d 160 mm	150	4,1	95,30

Dachablauf aus Polyurethan waagrecht
mit werkseitig angeschäumter Anschlussfolie



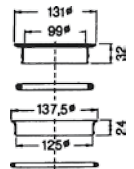
Artikel Nr.	Beschreibung	DN	Gewicht kg	€/ Stk.
mit Bitumenbahn				
057699000	h 115 mm, d 75 mm	75	2	179,00
057704000	h 147 mm, d 110 mm	110	2,1	179,00
057716000	h 147 mm, d 125 mm	125	3,8	179,00
mit PVC-Anschlussfolie				
057118000	h 115 mm, d 75 mm	75	2	179,00
057120000	h 147 mm, d 110 mm	110	2,1	179,00
057132000	h 147 mm, d 125 mm	125	3,8	179,00

Aufstockelement aus Polyurethan
mit werkseitig angeschäumter Anschlussfolie, stufenlos höhenverstellbar



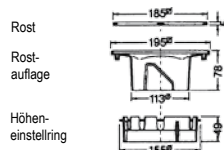
Artikel Nr.	Verstellbereich	€/ Stk.
mit Bitumenbahn		
057792000	60-160mm	87,80
057792200	160-240mm	97,80
mit PVC-Anschlussfolie		
057584000	60-160mm	87,80
057584200	160-240mm	97,80

Klemmring
bestehend aus zwei Aluminiumringen, einem Rolling, einem Dichtring, zum Anschluss von bauseitigen Dachbahnen zwischen 1 und 2 mm



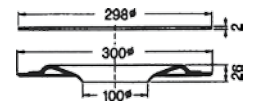
Artikel Nr.	DN	Gewicht kg	€/ Stk.
289462000	100	0,5	36,50

Terrassenbausatz dreiteilig
aus Aluminiumdruckguss, stufenlos höhenverstellbar zwischen 33 mm und 106 mm



Artikel Nr.	Gewicht kg	€/ Stk.
057560000	0,5	115,60

Sanierungsanschluss
für den Einbau des Aufstockelements in bauseits vorhandene Dachgullys mit Nennweiten von 100 mm bis 200 mm



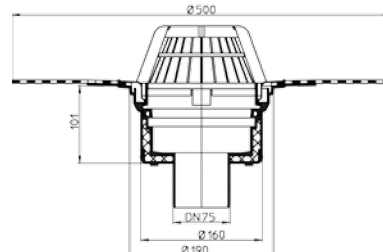
Artikel Nr.	DN	Gewicht kg	€/ Stk.
für Bitumenanschluss			
649545100	100-140	2,1	149,80
649545140	140-165	3,8	149,80
649545165	165-200	4,1	149,80

- Weiters lieferbar:
werkseitig angeschweißte Anschlussbahnen aus:
PIB, EPDM, ECB, SARNAFIL, AUSTRPLAN
bzw. ohne werkseitig montierter Anschlussbahn

HL62H

Flachdachablauf senkrecht mit wärmeisoliertem Ablaufgehäuse mit werkseitig aufgeschweißter Bitumenmanschette Ø 500mm mit Laubfangkorb

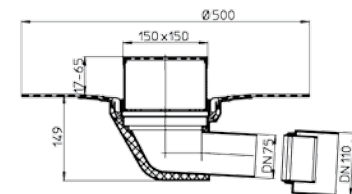
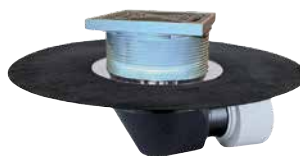
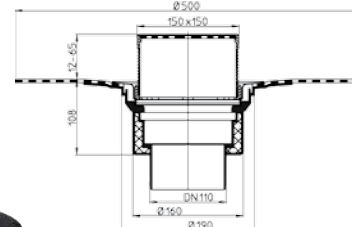
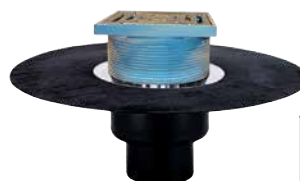
Artikel Nr.	DN	€/Stk.
HL62H-75	70	119,40
HL62H-110	110	119,40
HL62H-125	125	119,40
HL62H-160	160	119,40
Modell HL64H, Ablauf waagrecht		
HL64H	70/110	162,24



HL62BH

Flachdachablauf senkrecht mit wärmeisoliertem Ablaufgehäuse mit werkseitig aufgeschweißter Bitumenmanschette DM-500mm, abklärbarem Aufsatzrahmen 19-65mm 148x148mm und Einlaufrost aus Edelstahl

Artikel Nr.	DN	€/Stk.
HL62BH/7	70	151,07
HL62BH/1	110	151,07
HL62BH125	125	151,07
HL62BH-160	160	151,07
Modell HL64BH, Ablauf waagrecht		
HL64BH	70/110	194,81



HL160

Entwässerungsring

Artikel Nr.	DN	€/Stk.
HL160	-	27,61

