

Brückenabläufe WAL-AUSTRIA

gemäß RVS 15.04.31

Brückenablauf Klasse D 400 / E 600, aufstockbar

Artikel Nr.	Beschreibung	Klasse	Gewicht kg	€/Stk.
Tülle				
WAL332-100	Abgang senkrecht DN 100, flach	-	29	542,00
WAL332-N	Abgang senkrecht DN 150, flach	-	33	561,00
WAL333	Abgang seitlich 3° DN 100	-	35	561,00
WAL333-150	Abgang seitlich 3° DN 150	-	36	528,00
WAL334	Abgang senkrecht DN 150	-	47	561,00
Grundrahmen mit Pressflansch				
WAL335G-50	h 50 mm	-	23	279,20
WAL335-60	h 60 mm	-	24	305,00
WAL335H-70	h 70 mm	-	26,5	335,00
WAL335A-80	h 80 mm	-	26,5	364,00
WAL335B-90	h 90 mm	-	30,5	392,00
WAL335C-100	h 100 mm	-	32,5	420,00
WAL335D-110	h 110 mm	-	35,5	450,00
WAL335E-120	h 120 mm	-	35	478,00
WAL335E-130	h 130 mm	-	39	504,00
WAL335E-140	h 140 mm	-	41	535,00
WAL335E-150	h 150 mm	-	44	573,00
Aufstockrahmen				
WAL336B-50	ET 25 mm, h 50 mm	-	14,5	186,10
WAL336A-70	h 70 mm	-	18,5	227,90
WAL336-100	h 100 mm	-	27	279,20
WAL337-140	h 140 mm	-	44	373,00
WAL338-160	h 160 mm	-	50	420,00
Einlaufroste 320 x 320 mm				
WAL339-400	EQ: 350 cm ² , h 54 mm	D 400	20,1	216,00
WAL339-600	EQ: 350 cm ² , h 54 mm	E 600	24,2	252,90
WAL340-400	EQ: 430 cm ² , h 54 mm	D 400	19	216,00
WAL340-600	EQ: 430 cm ² , h 54 mm	E 600	19	252,90
WAL341-400	EQ: 430 cm ² , nur zu WAL336B, h=25 mm	D 400	17	216,00
WAL350-600	EQ: 504 cm ² , h 54 mm	E 600	18	324,00

Zubehör für Brückenablauf

Artikel Nr.	Beschreibung	€/Stk.
Verschraubungsset für Grundrahmen		
WAL-VERSCHR070N	Garn. (2 Stk.) L 70 mm	11,23
Verschraubungsset für Aufstockrahmen bis WAL 336		
WAL-VERSCHR170N	Garn. (2 Stk.) L 170 mm	31,40
Verschraubungsset für Aufstockrahmen bis WAL 338		
WAL-VERSCHR230N	Garn. (2 Stk.) L 230 mm	51,80
Schmutzfänger		
WAL-SFE-N	Schmutzfänger Edelstahl	166,90
WAL-SFV-N	Schmutzfänger verzinkt	123,10

Preisgruppe 060



Tüllen:

WAL332



WAL333



WAL334



Grundrahmen:

WAL335



Aufstockrahmen:

WAL336



Roste:

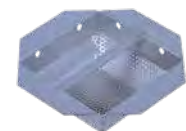
WAL339



WAL340

Digitale
Produktinfos

WAL-SFE-N



Isolierentwässerungen

gemäß RVS 15.04.31

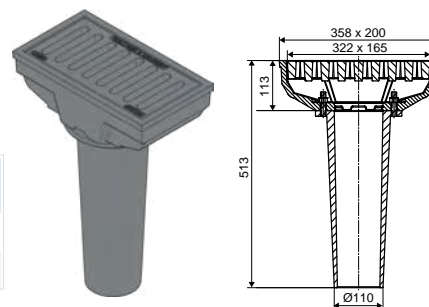
Brückenablauf Klasse C 250

aus Gusseisen, 3-teilig, Abgang senkrecht

Verbindung zwischen Rahmen und Rohr mittels Stiftschraube M12 x 40, Material A4 und Messingmutter

Artikel Nr.	Beschreibung	Gewicht ca. kg	€/Stk.
P-WAL-250S-100	3-teilig, Abgang senkrecht DA 110	38,0	653,00
Fertigung ab 50 Stk. Mindest-Bestellmenge möglich			

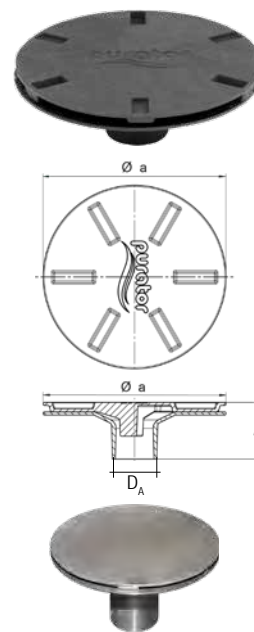
Preisgruppe 060



Isolierentwässerung aus Gusseisen gemäß RVS

mit 80 mm breitem Anschlussrand, bestehend aus Deckel und Trichter

Artikel Nr.	Ausführung	Abmessungen mm			Gewicht ca. kg	€/Garn.
		a	h	D _A		
Ausführung Deckel und Trichter aus Gusseisen						
SI300GT-RVS	GE - geteert	300	92,5	72,5	6,8	111,90
SI300V-RVS	GE - verzinkt	300	92,5	72,5	6,8	156,80
SI354GT-RVS	GE - geteert	360	92,5	110	9,1	149,60
Ausführung Deckel aus Gusseisen, Trichter aus Edelstahl 1.4571						
SI300V4A-GT-RVS	GE - geteert / Edelstahl	300	92,5	-	3	pb.



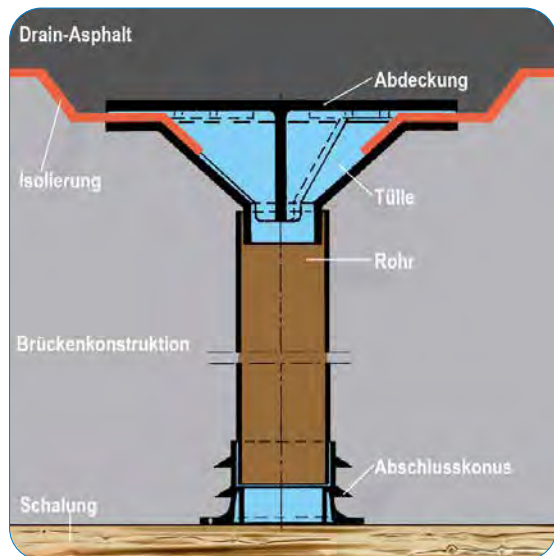
Zubehör

Artikel Nr.	Beschreibung	Gewicht ca. kg	€/Stk.
SIKO350	PVC-Konus DN75 (optional für Neubau)	0,13	12,13
SISH350-70	Sicherungsschelle DN75 (optional für Sanierung)	0,04	6,93
ROHR-A4-76,1X2G	Edelstahlrohr D _A 76,1 mm für Edelstahltrichter, Rohrende gerade	-	pb.
ROHR-A4-76,1X2S	Edelstahlrohr D _A 76,1 mm für Edelstahltrichter, Rohrende schräg	-	pb.

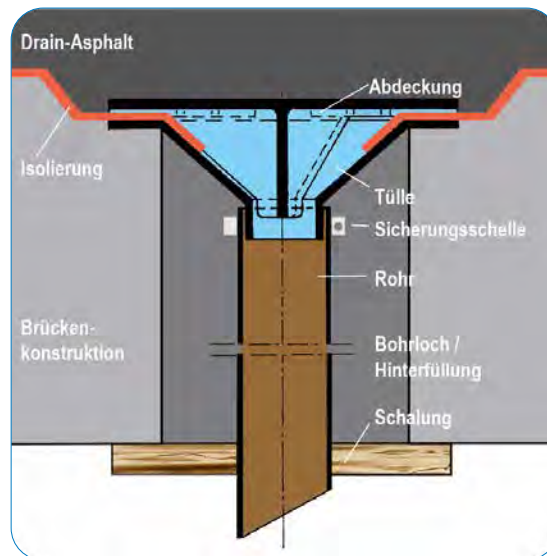
Variante Komplett-Edelstahl auf Anfrage



Für Neubau



Für Sanierung (Kernbohrung)



Katalog 2024 - Alle Preise exkl. USt., technische Änderungen, Satz- oder Druckfehler und alle Rechte vorbehalten

Wallner & Neubert Gesellschaft m.b.H.

Tel.: 05 05 13-0 • Fax: DW 300 • office@pwn.at • www.pwn.at

Kanalrohre und Formstücke aus PP



Preisgruppe 293

POLO-ECO Plus PREMIUM
für die Brückenentwässerung

Steckmuffenrohr entspricht der RVS 15.04.31
Vollwandrohr in Mehrschichttechnologie
inkl. eingelegtem Dichtring



DN/OD 75		
Artikel Nr.	Länge mm	€/Stk.
POLO-05188	500	13,90
POLO-05189	1000	19,54



Abzweiger PKSA 45°
für Brückenentwässerung
inkl. eingelegtem Dichtring



Artikel Nr.	€/Stk.
3S-EA75-75-45	51,21
3S-EA110-75-45	63,75

Einlaufrohrdichtung EPDM
für POLO-ECO plus PREMIUM
UV-beständig, Bohrung 83 mm



Artikel Nr.	€/Stk.
POLO-04464	22,03

Bogen PKSB
für Brückenentwässerung
inkl. eingelegtem Dichtring



DN/OD 75		
Artikel Nr.	Winkel	€/Stk.
3S-B75-15	15°	26,09
3S-B75-30	30°	26,09
3S-B75-45	45°	27,36
3S-B75-67	67,5°	29,81
3S-B75-87	87,5°	30,74

Übergangsrohr PKSR
für Brückenentwässerung
inkl. eingelegtem Dichtring



DN/OD 110/ 75	
Artikel Nr.	€/Stk.
3S-Ü110-75	36,44

Überschiebmuffe PKSU
für Brückenentwässerung
inkl. Doppeldichtring



DN/OD 75	
Artikel Nr.	€/Stk.
3S-U75	19,09

Steckmuffenrohr KGEM SN 8 / ≥ 10 kN/m²
Vollwandrohr in Mehrschichttechnologie
mit POLO-TC Muffensystem, inkl. eingelegtem Dichtring



DN/OD 110		
Artikel Nr.	Länge mm	€/Stk.
KGEM100-1SN10P	1000	20,37
KGEM100-3SN10P	3000	56,61
KGEM100-6SN10P	6000	100,92

DN/OD 125		
Artikel Nr.	Länge mm	€/Stk.
KGEM125-1SN10P	1000	29,88
KGEM125-3SN10P	3000	79,77
KGEM125-6SN10P	6000	132,31

Steckmuffenrohr KGEM SN 12 / ≥ 12 kN/m²
Vollwandrohr in Mehrschichttechnologie
mit POLO-TC Muffensystem, inkl. eingelegtem Dichtring



DN/OD 160		
Artikel Nr.	Länge mm	€/Stk.
KGEM150-1SN12P	1000	45,06
KGEM150-3SN12P	3000	128,82
KGEM150-6SN12P	6000	247,78

DN/OD 200		
Artikel Nr.	Länge mm	€/Stk.
KGEM200-1SN12P	1000	76,90
KGEM200-3SN12P	3000	208,32
KGEM200-6SN12P	6000	406,18

DN/OD 250		
Artikel Nr.	Länge mm	€/Stk.
KGEM250-1SN12P	1000	125,76
KGEM250-3SN12P	3000	324,03
KGEM250-6SN12P	6000	591,82

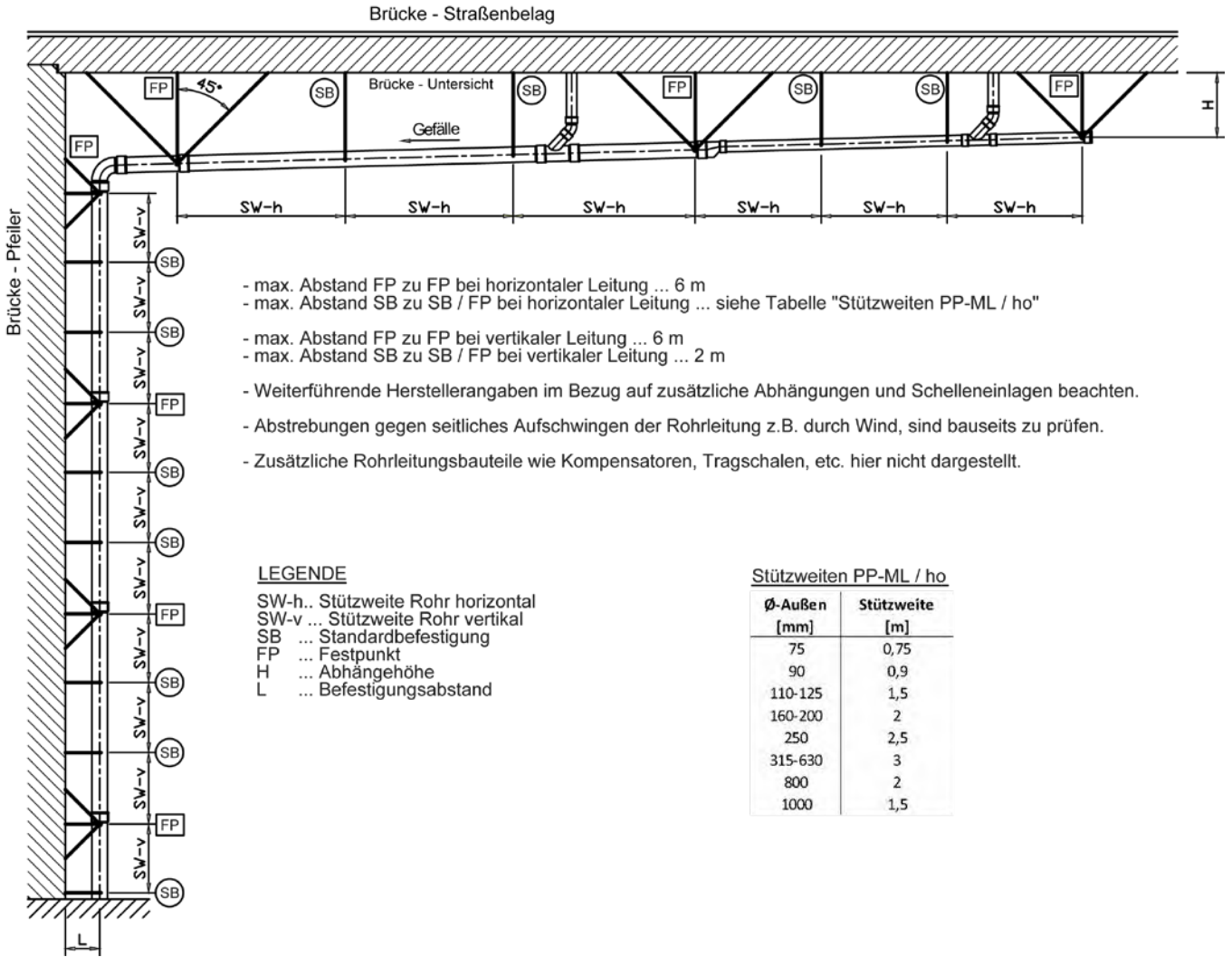
DN/OD 315		
Artikel Nr.	Länge mm	€/Stk.
KGEM300-1SN12P	1000	198,16
KGEM300-3SN12P	3000	485,05
KGEM300-6SN12P	6000	847,74

DN/OD 400		
Artikel Nr.	Länge mm	€/Stk.
KGEM400-1SN12P	1000	321,16
KGEM400-3SN12P	3000	795,80
KGEM400-6SN12P	6000	1.438,37

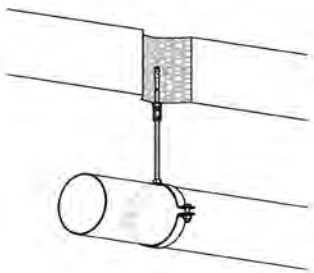
DN/OD 500		
Artikel Nr.	Länge mm	€/Stk.
KGEM500-1SN12P	1000	509,38
KGEM500-3SN12P	3000	1.258,78
KGEM500-6SN12P	6000	2.260,54

DN/OD 630 Preisgruppe 291		
Artikel Nr.	Länge mm	€/Stk.
KGEM600-1SN12P	1000	1.002,50
KGEM600-3SN12P	3000	1.938,19
KGEM600-6SN12P	6000	3.267,25

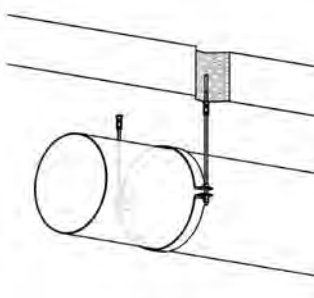
Übersicht Verlegeanleitung



Standardbefestigungen
für horizontal und vertikal verlaufende Rohrleitungen

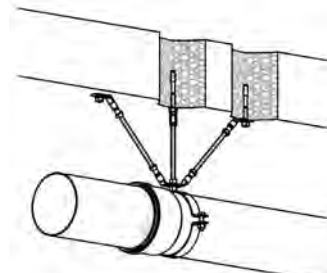


1-Punkt Abhängung

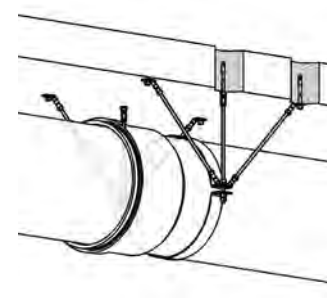


2-Punkt Abhängung

Festpunkte
für horizontal und vertikal verlaufende Rohrleitungen



3-Punkt Abhängung



6-Punkt Abhängung