

# Dachabläufe aus Kunststoff

Preisgruppe 253

**Dachablauf aus Polyurethan senkrecht**  
mit werkseitig angeschäumter Anschlussfolie



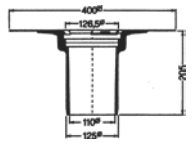
Artikel Nr.	Beschreibung	DN	Gewicht kg	€/Stk.
<b>mit Bitumenbahn</b>				
057651000	h 230 mm, d 75 mm	70	2	123,20
057663000	h 245 mm, d 110 mm	100	2,1	123,20
057675000	h 250 mm, d 125 mm	125	3,8	123,20
057687000	h 250 mm, d 160 mm	150	4,1	123,20
<b>mit PVC-Anschlussfolie</b>				
057297000	h 230 mm, d 75 mm	70	2	123,20
057302000	h 245 mm, d 110 mm	100	2,1	123,20
057314000	h 250 mm, d 125 mm	125	3,8	123,20
057326000	h 250 mm, d 160 mm	150	4,1	123,20

**Dachablauf aus Polyurethan waagrecht**  
mit werkseitig angeschäumter Anschlussfolie



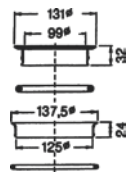
Artikel Nr.	Beschreibung	DN	Gewicht kg	€/Stk.
<b>mit Bitumenbahn</b>				
057699000	h 115 mm, d 75 mm	75	2	223,60
057704000	h 147 mm, d 110 mm	110	2,1	223,60
057716000	h 147 mm, d 125 mm	125	3,8	223,60
<b>mit PVC-Anschlussfolie</b>				
057118000	h 115 mm, d 75 mm	75	2	223,60
057120000	h 147 mm, d 110 mm	110	2,1	223,60
057132000	h 147 mm, d 125 mm	125	3,8	223,60

**Aufstockelement aus Polyurethan**  
mit werkseitig angeschäumter Anschlussfolie, stufenlos höhenverstellbar



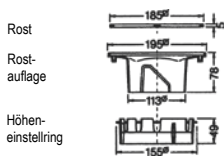
Artikel Nr.	Verstellbereich	€/Stk.
<b>mit Bitumenbahn</b>		
057792000	60-160mm	116,00
057792200	160-240mm	128,40
<b>mit PVC-Anschlussfolie</b>		
057584000	60-160mm	116,00
057584200	160-240mm	128,40

**Klemmring**  
bestehend aus zwei Aluminiumringen, einem Rolling, einem Dichtring, zum Anschluss von bauseitig Dachbahnen zwischen 1 und 2 mm



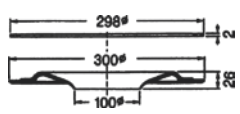
Artikel Nr.	DN	Gewicht kg	€/Stk.
289462000	100	0,5	49,70

**Terrassenbausatz dreiteilig**  
aus Aluminiumdruckguss, stufenlos höhenverstellbar zwischen 33 mm und 106 mm



Artikel Nr.	Gewicht kg	€/Stk.
057560000	0,5	144,90

**Sanierungsanschluss**  
für den Einbau des Aufstockelements in bauseitig vorhandene Dachgullys mit Nennweiten von 100 mm bis 200 mm



Artikel Nr.	DN	Gewicht kg	€/Stk.
<b>für Bitumenanschluss</b>			
649545100	100-140	2,1	191,50
649545140	140-165	3,8	191,50
649545165	165-200	4,1	191,50

**Kiesfang**  
aus Kunststoff  
für alle Nennweiten

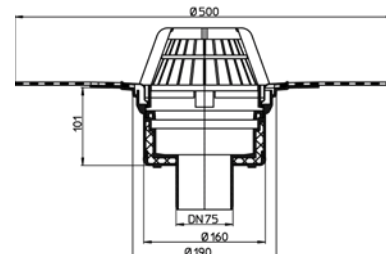
Artikel Nr.	Gewicht kg	€/Stk.
057534000	1,5	23,30

• Weiters lieferbar:  
werkseitig angeschweißte Anschlussbahnen aus:  
PIB, EPDM, ECB, SARNAFIL, AUSTROPLAN  
bzw. ohne werkseitig montierter Anschlussbahn

## HL62H

Flachdachablauf senkrecht mit wärmeisoliertem Ablaufgehäuse mit werksseitig aufgeschweißter Bitumenmanschette Ø 500mm mit Laubfangkorb

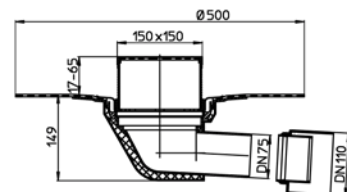
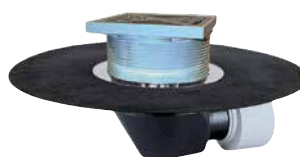
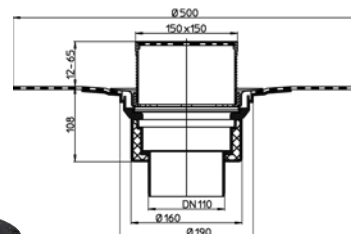
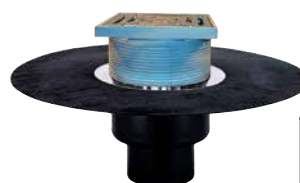
Artikel Nr.	DN	€/ Stk.
HL62H-75	70	131,74
HL62H-110	110	131,74
HL62H-125	125	131,74
HL62H-160	160	131,74
Modell HL64H, Ablauf waagrecht		
HL64H	70/110	179,00



## HL62BH

Flachdachablauf senkrecht mit wärmeisoliertem Ablaufgehäuse mit werksseitig aufgeschweißter Bitumenmanschette DM-500mm, abklärbarem Aufsatzrahmen 19-65mm 148x148mm und Einlaufrost aus Edelstahl

Artikel Nr.	DN	€/ Stk.
HL62BH/7	70	166,68
HL62BH/1	110	166,68
HL62BH125	125	166,68
HL62BH-160	160	166,68
Modell HL64BH, Ablauf waagrecht		
HL64BH	70/110	214,94



## HL160

Entwässerungsring

Artikel Nr.	DN	€/ Stk.
HL160	-	30,46

