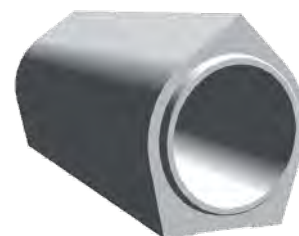


## Betonrohre mit Falz

kreisförmig mit Fuß, Baulänge 1000 mm

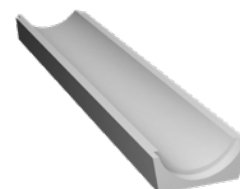
Artikel Nr.	DN mm	Stück pro Palette	Gewicht kg	€/Stk. ab Werk
<b>Betonfalzrohre</b>				
FZR-100	100	42	25	32,60
FZR-150	150	30	40	35,20
FZR-200	200	16	55	40,60
FZR-250	250	12	75	44,10
FZR-300	300	12	110	46,70
FZR-400	400	-	175	83,10
FZR-500	500	-	250	90,00
FZR-600	600	-	350	120,50
FZR-800	800	-	665	236,20
FZR-1000	1000	-	900	285,50
<b>Schwerlastrohre mit Falz</b>				
SLR-150	150	25	50	36,10
SLR-200	200	16	80	41,40
SLR-300	300	-	175	55,60
SLR-400	400	-	290	100,50
SLR-500	500	-	425	135,70
SLR-600	600	-	540	165,70
SLR-800	800	-	950	296,10
SLR-1000	1000	-	1540	389,60
SLR-1200	1200	-	2200	898,90
SLR-1500	1500	-	3080	974,90



## Halb- und Drittelrohre mit Falz

kreisförmig mit Fuß, Baulänge 1000 mm

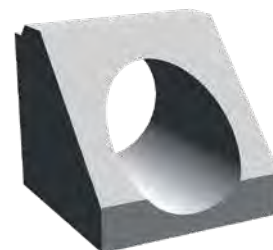
Artikel Nr.	DN mm	Stück pro Palette	Gewicht kg	€/Stk. ab Werk
<b>Betonhalbrohre (Preis je Halbstück, Lieferung ungeteilte Rohre mit Perforation)</b>				
HR-150	150	50	20	32,60
HR-200	200	32	34	39,70
HR-300	300	18	68	43,20
HR-400	400	-	95	74,00
<b>Betonhalbrohre (Preis je Halbstück, Lieferung Halbrohre)</b>				
HR-500	500	-	155	pb.
HR-600	600	-	185	pb.
HR-800	800	-	380	pb.
<b>Betondrittelschale</b>				
T-DRI-400	400	15	74	70,50
T-DRI-500	500	10	120	114,70



5.7 Betonrohre

## Böschungsköpfe, Einlauf

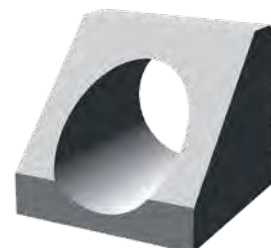
Artikel Nr.	DN mm	Stück pro Palette	Gewicht kg	€/Stk. ab Werk
<b>Böschungsköpfe, Neigung 1:1, 45°</b>				
BÖKO20-45E	200	24	33	115,70
BÖKO30-45E	300	12	83	154,70
BÖKO40-45E	400	-	125	213,30
BÖKO50-45E	500	-	278	300,50
BÖKO60-45E	600	-	410	437,80
<b>Böschungsköpfe, Neigung 2:3, 30°</b>				
BÖKO30-30E	300	-	93	204,60
BÖKO40-30E	400	-	142	336,30
BÖKO50-30E	500	-	251	533,60
BÖKO60-30E	600	-	396	660,20



5.7 Betonrohre

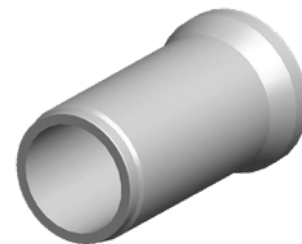
## Böschungsköpfe, Auslauf

Artikel Nr.	DN mm	Stück pro Palette	Gewicht kg	€/Stk. ab Werk
<b>Böschungsköpfe, Neigung 1:1, 45°</b>				
BÖKO20-45A	200	24	33	115,70
BÖKO30-45A	300	12	80	154,70
BÖKO40-45A	400	-	122	213,30
BÖKO50-45A	500	-	273	300,50
BÖKO60-45A	600	-	400	437,80
<b>Böschungsköpfe, Neigung 2:3, 30°</b>				
BÖKO30-30A	300	-	93	204,60
BÖKO40-30A	400	-	142	336,30
BÖKO50-30A	500	-	251	533,60
BÖKO60-30A	600	-	396	660,20



## Betonmuffenrohre

Artikel Nr.	DN mm	Wandstärke mm	Gewicht kg/lfm	€/lfm
<b>Betonmuffenrohre, Form K-GM, mit integrierter Dichtung, Baulänge 2000 m</b>				
BMR-250KI	250	65	160	78,10
BMR-300KWI	300	70	210	88,90
BMR-400KWI	400	75	295	110,20
BMR-500KI	500	80	395	140,90
BMR-600KI	600	80	450	190,90
BMR-700KI	700	90	605	269,70
BMR-800KI	800	105	790	343,30
BMR-1000KI	1000	120	1130	532,10
<b>Betonmuffenrohr stahlfaserbewehrt, Form-K-GM, mit integrierter Dichtung, Baulänge 2000 mm</b>				
BMR-250SFKI	250	65	163	111,90
BMR-300SFKI	300	70	215	127,20
BMR-400SFKI	400	75	305	132,40
BMR-500SFKI	500	80	413	192,50
BMR-600SFKI	600	80	465	239,50
BMR-700SFKI	700	90	613	320,40
BMR-800SFKI	800	105	903	386,40
BMR-900SFKI	900	150	1218	492,50
BMR-1000SFKI	1000	120	1143	560,50
<b>Stahlbetonmuffenrohr, Form-K-GM, mit integrierter Dichtung, Baulänge 2050 mm</b>				
BMR-300SBKI	300	70	215	132,40
BMR-400SBKI	400	75	305	156,10
BMR-500SBKI	500	80	413	200,40
BMR-600SBKI	600	80	465	249,40
BMR-700SBKI	700	90	613	333,70
BMR-800SBKI	800	105	1218	402,60
BMR-900SBKI	900	150	2436	513,30
BMR-1000SBKI	1000	120	1143	583,80
<b>Stahlbetonmuffenrohr, Form-K-GM, mit Keilgleitdichtung, Baulänge 2450 mm</b>				
BMR-1200SBKK	1200	140	1542	980,70
<b>Stahlbetonmuffenrohr, Form-K-GM, mit Keilgleitdichtung, Baulänge 2550 mm</b>				
BMR-1500SBKK	1500	175	2190	1.422,50



5.7 Betonrohre

## Zubehör für Stahlbetonmuffenrohre

Artikel Nr.	Beschreibung	€/Stk.
BMR-GLEIT	Gleitmittel, 5kg-Gebinde	37,20 / kg
BMR-VERLANKER	Verlegeanker ab DN1200	98,20

