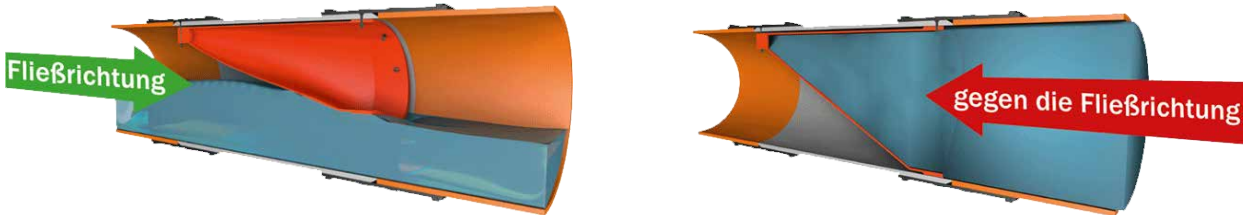


MwStop® schützt vor Rückstau, eindringendem Wasser und Fremdkörpern in Gebäuden, Abwasser- und Regenwasserleitungen. Zudem ist MwStop® ein wirksamer Schutz gegen Geruchsbelästigung aus der Kanalisation.

Funktionsweise:

Sobald Wasser in Fließrichtung durch das zu sichernde Rohr fließt, wird das MwStop® Ventil steigendem Druck ausgesetzt und nach oben gedrückt, so dass das Wasser ungehindert unterhalb des Ventils abfließen kann. Der ansteigende Wasserdruck löst eine kontrollierte Schwallspülung aus, die für den regelmäßigen Abtransport von vorhandenen Sedimenten sorgt und der dichte Abschluss verhindert zuverlässig unangenehme Gerüche im Leitungsnetz.

Sobald Wasser gegen die Fließrichtung durch das zu sichernde Rohr fließt, füllt sich das MwStop® Ventil und verhindert so wirksam den Rückstau des Wassers. Die Rückstauhöhe variiert je nach MwStop® Modell (maximal 8.000mm).



6.5 MwStop

MwStop® STANDARD min. 2% GEFÄLLE

Geprüfter Rückstaudruck: Standard max. 5 m Wassersäule/ Soft max. 3 m Wassersäule

Material: Edelstahl EN 1.4404/AISI 316 (optional PVC/PE)

Membrane: NBR (DN100 - DN300) bzw. EPDM (DN300 - DN1800)

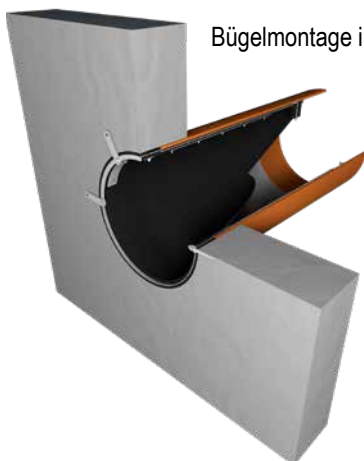
Befestigung: Im Lieferumfang sind Dichtungen und Befestigungsglaschen bis DN900 inkludiert



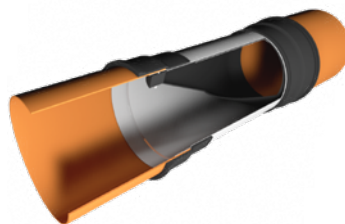
Artikel Nr.	Rohr Innen-Ø DN	Länge mm	€/Stk.
Standard 5 m Wassersäule			
MWSTOP100	98 - 101	220	660,00
MWSTOP125	118 - 119	240	750,00
MWSTOP150	148 - 159	300	830,00
MWSTOP200	183 - 200	400	1.495,00
MWSTOP250	232 - 248	480	1.830,00
MWSTOP300	285 - 300	600	2.560,00

Artikel Nr.	Rohr Innen-Ø DN	Länge mm	€/Stk.
Soft 3 m Wassersäule			
MWSTOP100S	98 - 101	220	660,00
MWSTOP125S	118 - 119	240	750,00
MWSTOP150S	148 - 159	300	830,00
MWSTOP200S	183 - 200	400	1.495,00
MWSTOP250S	232 - 248	480	1.830,00
MWSTOP300S	285 - 300	600	2.560,00

Einbaumöglichkeiten:



Bügelmontage im Schacht:



Einbau in Rohrleitung:



Einbau am Rohrende: