

## Straßenkappen

aus Gusseisen mit Sperre (SW 13 Sechskant)

Artikel Nr.	Abmessungen mm			Klasse	Gewicht kg	€/ Stk.
	e	c	h			
P1058A300-S	300	438	75	A 15	14	178,00
P1058B300-S	300	438	75	B 125	14,4	220,00
P1058D300-S	300	438	75	D 400	16,6	357,00
1058D200-S	200	285	100	D 400	17	448,00
<b>Ersatzdeckel aus schwarz lackiertem Tränenblech zu alter Serie 1058A300</b>						
<b>Preisgruppe 000</b>						
DE1058A300-E	Ø 295	ET 6mm	-	A15	4	104,00



P1058A300-S



1058D200-S



DE1058A300-E

## Straßenkappen

aus Gusseisen

Artikel Nr.	#	Beschreibung	Klasse	Gewicht kg	€/ Stk.
141#	1	Straßenkappe f. Schieber Deckel Ø 160 mm, h = 275 mm	B 125	12,6	130,00
144#	2	Hahnkappe f. Unterflurhydranten Deckel oval 340 x 240 mm h = 310 mm	C 250	33	340,00
147#	3	Hahnkappe f. Straßenventile Deckel Ø 100 mm, h = 250 mm	B 125	6	81,00
149#	4	Straßenkappe leicht für Hausanschluss - Ventile Deckel Ø 105 mm, h = 155 mm	B 125	4	28,00
233KW	5	Hahnkappe für Straßenventile Deckel 150 x 150, h = 304-484mm höhenverstellbar, Einguss „W“	C 250	8,4	275,00
SCHKA-GG	6	Straßenkasten Deckel 180 x 180 mm, h = 230 mm	C 250	30	252,00
SCHKALV	7	Ventilkasten Deckel 305 x 200 mm, h = 215 mm	B 125	42	342,00
SCHKARDUP-L		Unterlegsplatte aus Beton Außen-Ø 280, Loch-Ø 120 mm h = 18 mm	Preisgruppe 360		39,00

1



2



3



4



5



6



7



10.3 Straßenkappen

## Straßenkappen

aus Gusseisen für Gasschieber

Artikel Nr.	#	Beschreibung	Klasse	Gewicht kg	€/ Stk.
P1047GAS1	1	Modell „GAS Wr. Netze“ mit Scharnier und 2-fach Verschraubung Lichte Weite 400x400 mm, h = 270 mm	E 600	78	pb.
141GAS-Q	2	Straßenkappe für Gasschieber Deckel 180 x 180 mm, h = 270 mm	C 250	15	pb.

1



2



**Straßenkappe 1650**

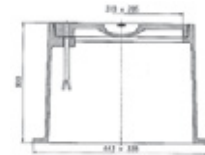
schwer, für Hausanschlussarmaturen,  
Werkstoff: GG 20, bituminiert

Artikel Nr.	DN	Höhe mm	Gewicht kg	€/Stk.
HA1650	-	250	6,5	44,50

**Straßenkappe 1950**

für Unterflurhydranten,  
Aufstand 443 x 338 mm  
Werkstoff: GG 20, bituminiert

Artikel Nr.	DN	Höhe mm	Gewicht kg	€/Stk.
HA1950	-	300	32	231,00

**Straßenkappen 2051  
aus Gusseisen**

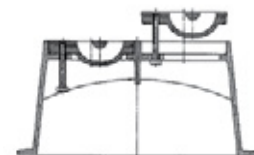
höhenverstellbar mit ziehbarem Demontagering für abzufräsende  
Straßenbeläge, Ausführung DIN 4056-Ventile.  
Werkstoffe: Kappe aus Grauguss, Epoxyd-pulverbeschichtet,  
Haltestift und Deckelsteg aus Edelstahl

Artikel Nr.	DN	Höhe mm	Gewicht kg	€/Stk.
HA2051	-	235	21,5	205,00
<b>Distanzring 2045 zu Straßenkappe 2051, Werkstoff GG20</b>				
HA2045-10	-	10	0,5	16,80
HA2045-20	-	20	1,1	19,80
HA2045-30	-	30	1,6	36,80

**Straßenkappe 4550**

starr für Combi-Armaturen,  
Werkstoff: GGG 400, bituminiert

Artikel Nr.	DN	Höhe mm	Gewicht kg	€/Stk.
HA4550-080	80	200	34	699,00
HA4550-100-200	100 - 200	200	54,5	1.022,00

**Universal-Unterlagsplatte 3481**

für Straßenkappen nach  
DIN 4056 und DIN 4057

Artikel Nr.	DN	Höhe mm	Gewicht kg	€/Stk.
HA3481	-	-	0,6	19,90

