



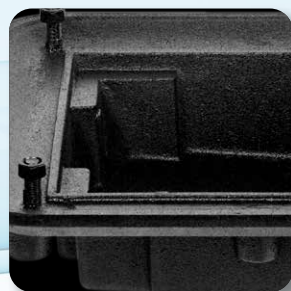
wallner  
& neubert

Wassertechnik für Lebensräume



Brückenabläufe und Isolierentwässerung

**WAL- Austria**



## Das WAL-Austria Brückenentwässerungssystem

Das WAL-Austria Brückenentwässerungssystem wurde speziell für alle Anforderungen im Brückenbau entwickelt und entspricht den einschlägigen Normen in Österreich, RVS 15.04.31, und ganz Europa.

### Modulares System

WAL-Austria Brückenabläufe wurden als Baukastensystem entwickelt. Das ermöglicht ein Anpassen des Brückenablaufes an nachträgliche Fahrbahnerhöhungen, ohne den Aufbau und die Isolierung unterhalb des Grundrahmens zu beschädigen. Die Isolierung wird zwischen Tülle und Grundrahmen eingespannt und verschraubt gesichert. Roste werden ebenso mittels Verschraubung im Rahmen gesichert.

**Entwässerungsöffnungen**  
zur Fahrbahnentwässerung oberhalb  
der Isolierung

### Schrauben-Sets



Zur sicheren Fixierung der Einzelelemente untereinander stehen verschiedene Schraubensets zur Verfügung:

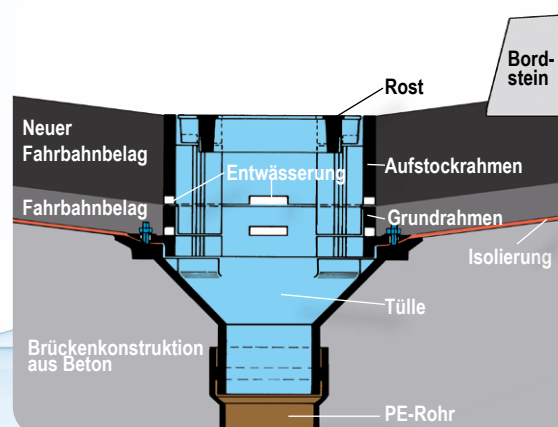
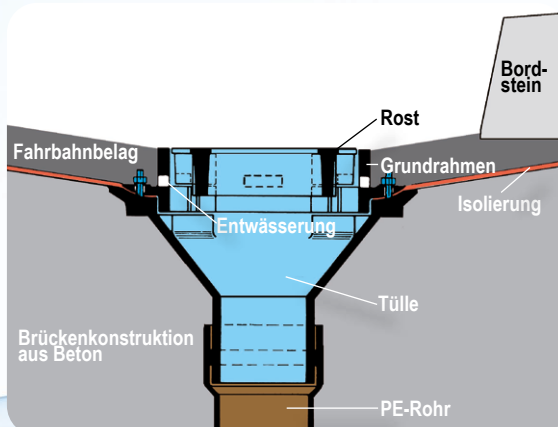
- Schraubenset für Grundrahmen
- Schraubenset für Aufstockrahmen in verschiedenen Längen
- Schraubenset für Roste

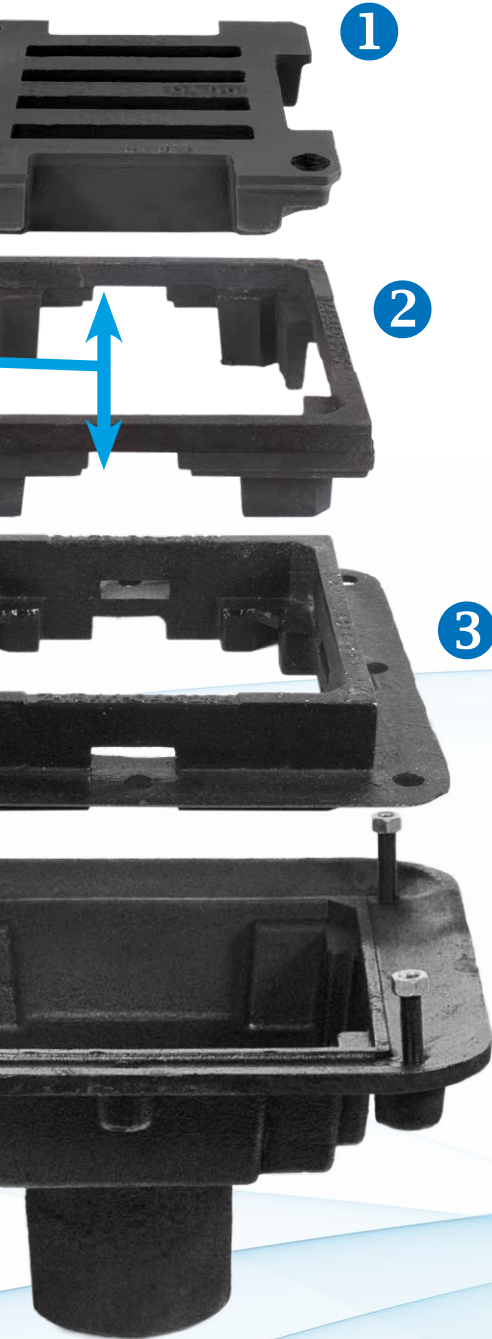
### Neukonstruktion

Die Tülle wird unterhalb der Isolierebene in die Brückenkonstruktion einbetoniert. Die Isolierung wird am Flansch der Tülle angeflammt. Der Grundrahmen wird nach passender Höhe ausgewählt. Die erste Fahrbahnschicht muss bis zu 10 mm oberhalb der Oberkante des Grundrahmens verlaufen.

### Sanierung

Die Höhe der Brückenentwässerung kann mittels Aufstockrahmen vergrößert werden, bevor die neue Fahrbahnschicht aufgetragen wird.





1

### Einlaufrost

Hergestellt und getestet nach EN 124  
Material: Sphäroguss  
mittels Schrauben sicher im Rahmen fixiert  
in den Klassen D400 und E600 verfügbar



2

### Aufstockrahmen

Im Falle einer späteren Fahrbahn-Neugestaltung oder  
Fahrbahn-Erneuerung wird der Aufstockrahmen verwendet,  
falls die Höhe der Brückentwässerung vergrößert  
werden muss.

Optionale Elemente von 50 mm bis 160 mm  
Material: Gusseisen  
Das Bild zeigt einen Aufstockrahmen  
mit der Höhe von 160mm



3

3

### Grundrahmen

Der Grundrahmen fixiert die Isolierung  
mittels Flansch und Schrauben

Optionale Elemente von 50-150 mm  
in 10 mm Schritten  
Material: Gusseisen

Das Bild zeigt einen Grundrahmen  
mit der Höhe von 120 mm

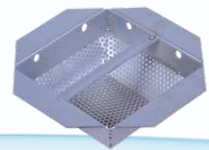


4

4

### Schmutzfänger

Der optionale Schmutzfänger verhindert  
Verstopfungen der Brückenabläufe durch  
abgeschwemmte Feststoffe (Laub etc.)



### Tülle

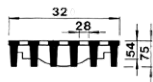
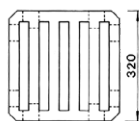
4 Varianten erfüllen alle möglichen Ansprüche für  
die Konstruktion von Brückenentwässerungen  
Das Bild zeigt die flache Ausführung  
mit seitlichem Ablauf DN100



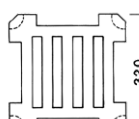
# WAL-Austria Brückenabläufe

gemäß RVS 15.04.31

## WAL Roste

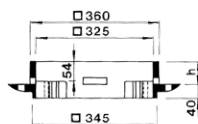
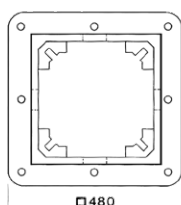
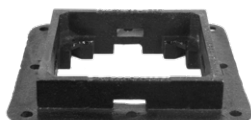


WAL339-400

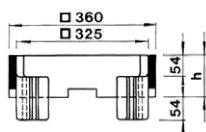
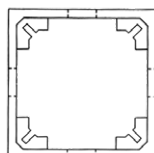


WAL341-400

## WAL Grundrahmen



## WAL Aufstockrahmen



## Produkteigenschaften:

- hergestellt und getestet nach EN 124
- Material: Gusseisen
- sicher im Rahmen fixiert durch zwei Schrauben
- verfügbar in Klasse D 400 und E 600.

## Produktdetails:

Artikel Nr.	Einlaufquerschnitt cm <sup>2</sup>	Einlegetiefe ET mm	Klasse	Gewicht kg
WAL339-400	350	54	D 400	20,1
WAL339-600	350	54	E 600	24,2
WAL340-400	430	54	D 400	19
WAL340-600	430	54	E 600	19
WAL341-400	430	25	D 400	17
WAL350-600	504	54	E 600	18

## Produkteigenschaften:

- Material: Gusseisen
- mit 80 mm breitem Flansch
- vorbereitet zur 4-fachen Verschraubung
- mit 4 seitlichen Öffnungen zur Entwässerung der Isolierschicht

## Produktdetails:

Artikel Nr.	Lichte Weite mm	Höhe h mm	Gewicht kg
WAL335G-50	325	50	23
WAL335-60	325	60	24
WAL335H-70	325	70	26,5
WAL335A-80	325	80	26,5
WAL335B-90	325	90	30,5
WAL335C-100	325	100	32,5
WAL335D-110	325	110	35,5
WAL335E-120	325	120	35
WAL335E-130	325	130	39
WAL335E-140	325	140	41
WAL335E-150	325	150	44

## Produkteigenschaften:

- Material: Gusseisen
- optionale Baukastenelemente zur Höhenanpassung

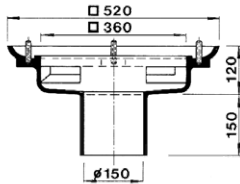
## Produktdetails:

Artikel Nr.	Lichte Weite mm	Höhe h mm	Gewicht kg
WAL336B-50 *	325	50	14,5
WAL336A-70	325	70	18,5
WAL336-100	325	100	27,0
WAL337-140	325	140	44,0
WAL338-160	325	160	50,0

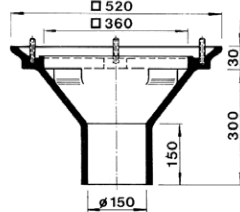
\* Einlegetiefe 25mm, geeignet für Rost WAL341-400



## WAL Tülle



WAL333



WAL334

## Produkteigenschaften:

- Material: Gusseisen
- mit 80 mm breitem Flansch
- mit 4-facher Flansch-Verschraubung
- Ablaufdimensionen DN 100 - 150

## Produktdetails:

Artikel Nr.	Beschreibung	DN	Gewicht kg
WAL332-100	Abgang senkrecht, flacher Ablaufkörper	100	29
WAL332	Abgang senkrecht, flacher Ablaufkörper	150	33
WAL333	Abgang seitlich unter 3°, flacher Ablaufkörper	100	35
WAL333-150	Abgang seitlich unter 3°, flacher Ablaufkörper	150	36
WAL334	Abgang senkrecht, tiefer Ablaufkörper	150	47

## WAL Zubehör



## Produktdetails:

Artikel Nr.	Beschreibung
<b>Verschraubungsset für Grundrahmen</b>	
WAL-VERSCHR070N	Garn. (2 Stk.) L 70 mm
<b>Verschraubungsset für Aufstockrahmen bis WAL 336</b>	
WAL-VERSCHR170N	Garn. (2 Stk.) L 170 mm
<b>Verschraubungsset für Aufstockrahmen bis WAL 338</b>	
WAL-VERSCHR230N	Garn. (2 Stk.) L 230 mm
<b>Schmutzfänger</b>	
WAL-SFE-N	Schmutzfänger Edelstahl
WAL-SFV-N	Schmutzfänger verzinkt

### Ausschreibungstext:

Brückenentwässerung aus Gusseisen gemäß RVS 15.04.31, modulares System bestehend aus:

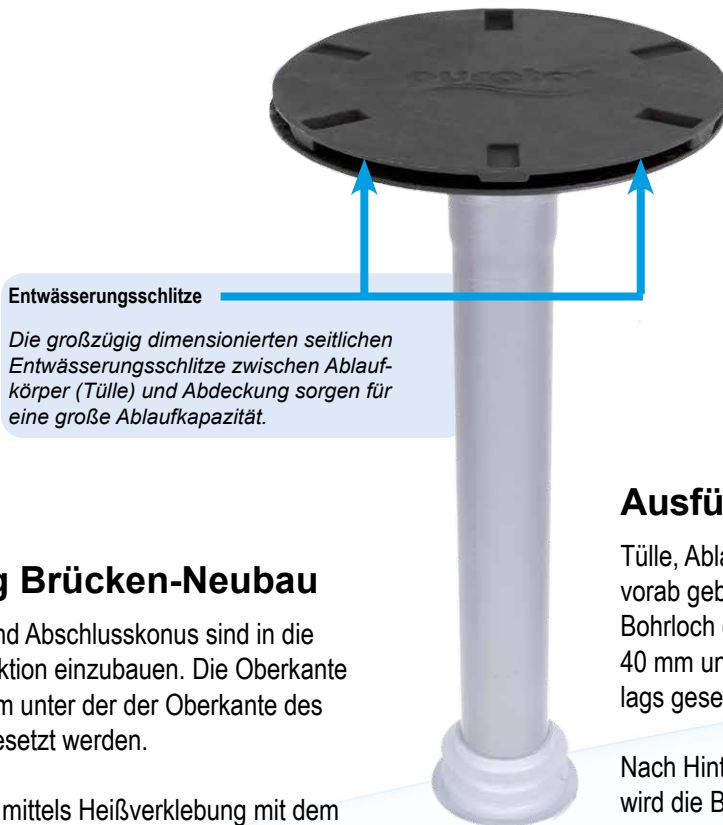
- Tülle:** flache/tiefe Ausführung mit senkrechtem/waagrechtem Abgang DN100 bzw. DN150, mit 80 mm breitem, 4-fach-verschraubtem Flansch
- Grundrahmen:** mit 80 mm breitem Flansch für 4-fache Verschraubung, mit 4 Entwässerungsöffnungen, Höhe [s. Tabelle];
- Rost:** aus Gusseisen, hergestellt und getestet nach EN 124, Klasse D400 / E600, Größe 320x320mm, Einlaufquerschnitt 350/ 430cm<sup>2</sup>, Einbauhöhe 54/ 25mm.

*Optional:*

- Aufstockrahmen:** zur Höhenanpassung: Höhe [s. Tabelle], mit 4 Entwässerungsöffnungen;
- Schrauben-Set:** zur schraubfesten Verbindung von Rost und Grundrahmen, Länge [s. Tabelle];
- Schmutzfänger:** aus Edelstahl bzw. Stahl verzinkt

## WAL-Austria Isolierentwässerung

Die Isolierentwässerung aus Gusseisen wird speziell für die Entwässerung von Drain-Asphalt eingesetzt. Der Ablauf wird direkt unterhalb des Drain-Asphalts mit dem Flansch auf Höhe der Dichtungsbahn eingebaut. Der breite Flansch ermöglicht eine dichte Anbindung der Dichtungsbahn an den Ablaufkörper mittels Heiß-Verklebung. Über dem Ablaufkörper wird die Abdeckung gesetzt. Die an der Unterseite der Abdeckplatte befindlichen Rippen zentrieren die Abdeckung im Ablauf und sorgen für die erforderlichen seitlichen Entwässerungsschlitze. Der Ablaufstutzen des Ablaufes wird nach unten durch Anschluss von PE oder PVC - Muffenrohren verlängert. WAL-Austria Isolierentwässerung sind gemäß RVS (Richtlinien und Vorschriften für das Straßenwesen) konstruiert und ausgeführt.



Entwässerungsschlitze

Die großzügig dimensionierten seitlichen Entwässerungsschlitze zwischen Ablaufkörper (Tülle) und Abdeckung sorgen für eine große Ablaufkapazität.

## Ausführung Brücken-Neubau

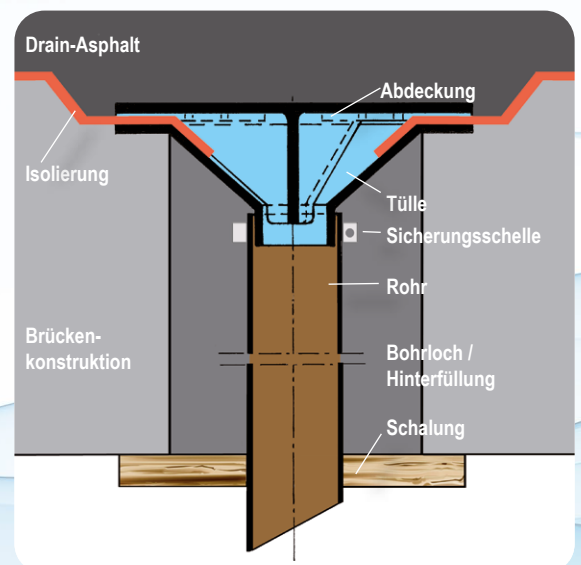
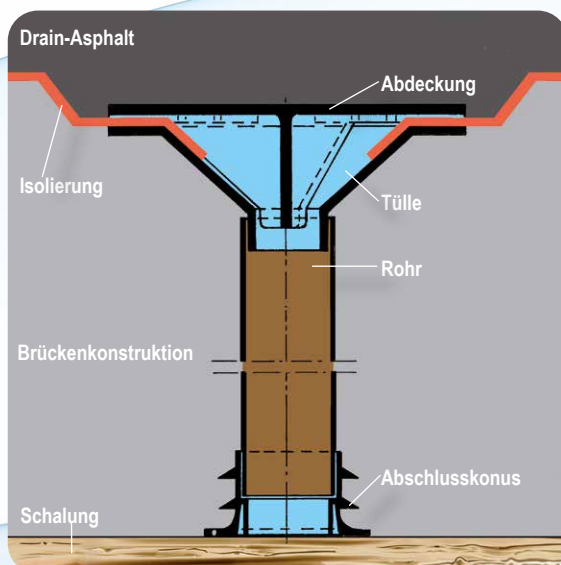
Tülle, Ablaufrohr und Abschlusskonus sind in die bauseitige Konstruktion einzubauen. Die Oberkante der Tülle soll 40 mm unter der Oberkante des Fahrbahnbelags gesetzt werden.

Die Isolierung wird mittels Heißverklebung mit dem Tüllenflansch verbunden. Nachdem die Abdeckung auf die Tülle gesetzt wurde kann der Fahrbahnbelag (Drain-Asphalt) aufgebracht werden.

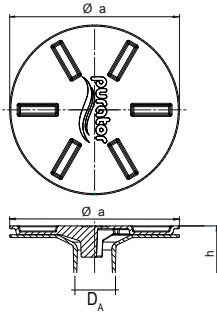
## Ausführung Brücken-Sanierung

Tülle, Ablaufrohr und Abschlusskonus sind in ein vorab gebohrtes, den Dimensionen entsprechendes Bohrloch einzubauen. Die Oberkante der Tülle soll 40 mm unter der Oberkante des Fahrbahnbelags gesetzt werden.

Nach Hinterfüllen der Bauteile und des Bohrloches wird die Brückenabdichtung mit dem Tüllenflansch mittels Heißverklebung dicht verbunden. Nach Einsetzen der Abdeckung wird der Fahrbahnbelag aufgebracht.



## Isolierentwässerungsablauf



Variante Komplett-Edelstahl auf Anfrage

## Produkteigenschaften:

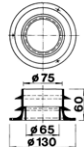
- bestehend aus Deckel und Tülle
- Material: Gusseisen, geteert bzw. verzinkt oder aus Edelstahl V4A
- geringe Einbauhöhe
- robuste Abdeckung, sicher gegen Beschädigung durch Beton- und Asphalttrüttler
- breiter Flansch zum sicheren Verkleben der Brückenabdichtung
- große Entwässerungsschlitze
- nach den aktuellen Richtlinien und Vorschriften für das Straßenwesen (RVS 15.43)

## Produktdetails:

Artikel Nr.	Ausführung	Abmessungen mm			Gewicht ca. kg
		a	h	D <sub>A</sub>	
<b>Ausführung Deckel und Trichter aus Gusseisen</b>					
SI300GT-RVS	GE - geteert	300	92,5	72,5	6,8
SI300V-RVS	GE - verzinkt	300	92,5	72,5	6,8
SI354GT-RVS	GE - geteert	360	92,5	110	9,1
<b>Ausführung Deckel aus Gusseisen, Trichter aus Edelstahl 1.4571</b>					
SI300V4A-GT-RVS	GE - geteert/ Edelstahl	300	92,5	76,1	3

- Ausführung Deckel aus Edelstahl 1.4571 (V4A) auf Anfrage

## Zubehör



## Produktdetails:

Artikel Nr.	Beschreibung	Gewicht ca. kg
SIKO350	PVC-Konus DN75 (optional für Neubau)	0,13
SISH350-70	Sicherungsschelle DN75 (optional für Sanierung)	0,04
ROHR-A4-76,1X2G	Edelstahlrohr D <sub>A</sub> 76,1 mm für Edelstahltrichter, Rohrende gerade	-
ROHR-A4-76,1X2S	Edelstahlrohr D <sub>A</sub> 76,1 mm für Edelstahltrichter, Rohrende schräg	-

### Ausschreibungstext:

Isolierentwässerung aus geteertem Gusseisen gemäß RVS 15.004.31, bestehend aus:

**Tülle:** mit Flansch für Heißverklebung, senkrechter Abgang DN75 bzw. DN110, Material: Gusseisen geteert bzw. verzinkt oder aus Edelstahl V4A, Konstruktionshöhe und Gewicht s. Tabelle.

**Deckel:** Material: Gusseisen geteert bzw. verzinkt, Durchmesser und Gewicht s. Tabelle / Technische Zeichnung

*Optional:*

**Edelstahl-Abflussrohr:** aus V4A für Ausführung Edelstahl-tülle, Rohrende gerade bzw. schräg, Außendurchmesser 76,1mm

**PVC Abschlusskonus:** DN 75

**Sicherungsschelle:** DN 75 aus verzinktem Stahl

# Abflußrohre für Brückenentwässerung

gemäß RVS 15.04.31

**Kanalrohre aus PP**  
POLO-ECO Plus PREMIUM  
für die Brückenentwässerung

PURE  
PROGRESS / **poloplast**



## Steckmuffenrohr entspricht der RVS 15.04.31

Vollwandrohr in Mehrschichttechnologie  
inkl. eingelegtem Dichtring

DN/ OD 75	
Artikel Nr.	Länge mm
POLO-05188	500
POLO-05189	1000



## Steckmuffenrohr KGEM SN 8 / $\geq 10$ kN/m<sup>2</sup>

Vollwandrohr in Mehrschichttechnologie  
mit POLO-TC Muffensystem, inkl. eingelegtem Dichtring

DN/ OD 110	
Artikel Nr.	Länge mm
KGEM100-1SN10P	1000
KGEM100-3SN10P	3000
KGEM100-6SN10P	6000

DN/ OD 125	
Artikel Nr.	Länge mm
KGEM125-1SN10P	1000
KGEM125-3SN10P	3000
KGEM125-6SN10P	6000



## Steckmuffenrohr KGEM SN 12 / $\geq 12$ kN/m<sup>2</sup>

Vollwandrohr in Mehrschichttechnologie  
mit POLO-TC Muffensystem, inkl. eingelegtem Dichtring

DN/ OD 160	
Artikel Nr.	Länge mm
KGEM150-1SN12P	1000
KGEM150-3SN12P	3000
KGEM150-6SN12P	6000

DN/ OD 200	
Artikel Nr.	Länge mm
KGEM200-1SN12P	1000
KGEM200-3SN12P	3000
KGEM200-6SN12P	6000

DN/ OD 250	
Artikel Nr.	Länge mm
KGEM250-1SN12P	1000
KGEM250-3SN12P	3000
KGEM250-6SN12P	6000

DN/ OD 315	
Artikel Nr.	Länge mm
KGEM300-1SN12P	1000
KGEM300-3SN12P	3000
KGEM300-6SN12P	6000

DN/ OD 400	
Artikel Nr.	Länge mm
KGEM400-1SN12P	1000
KGEM400-3SN12P	3000
KGEM400-6SN12P	6000

DN/ OD 500	
Artikel Nr.	Länge mm
KGEM500-1SN12P	1000
KGEM500-3SN12P	3000
KGEM500-6SN12P	6000

DN/ OD 630	
Artikel Nr.	Länge mm
KGEM600-1SN12P	1000
KGEM600-3SN12P	3000
KGEM600-6SN12P	6000

DN/ OD 800	
Artikel Nr.	Länge mm
KGEM800-1SN12P	1000
KGEM800-3SN12P	3000
KGEM800-6SN12P	6000



## Formstücke aus PP

POLO-ECO Plus PREMIUM  
für die Brückenentwässerung



**Abzweiger PKSA 45°**  
für Brückenentwässerung  
inkl. eingelegtem Dichtring

Artikel Nr.	DN/ OD
3S-EA75-75-45	75/75
3S-EA110-75-45	110/75



**Übergangrohr PKSR**  
für Brückenentwässerung  
inkl. eingelegtem Dichtring

Artikel Nr.	DN/ OD
3S-Ü110-75	110/75



**Überschiebmuffe PKSU**  
für Brückenentwässerung  
inkl. Doppeldichtring

Artikel Nr.	DN/ OD
3S-U75	75



**Bogen PKSB**  
für Brückenentwässerung  
inkl. eingelegtem Dichtring

DN/ OD 75	
Artikel Nr.	Winkel
3S-B75-15	15°
3S-B75-30	30°
3S-B75-45	45°
3S-B75-67	67,5°
3S-B75-87	87,5°



**Einlaufrohrdichtung EPDM**  
für POLO-ECO plus PREMIUM  
UV-beständig, Bohrung 83 mm

Artikel Nr.	Ø mm
POLO-04464	83

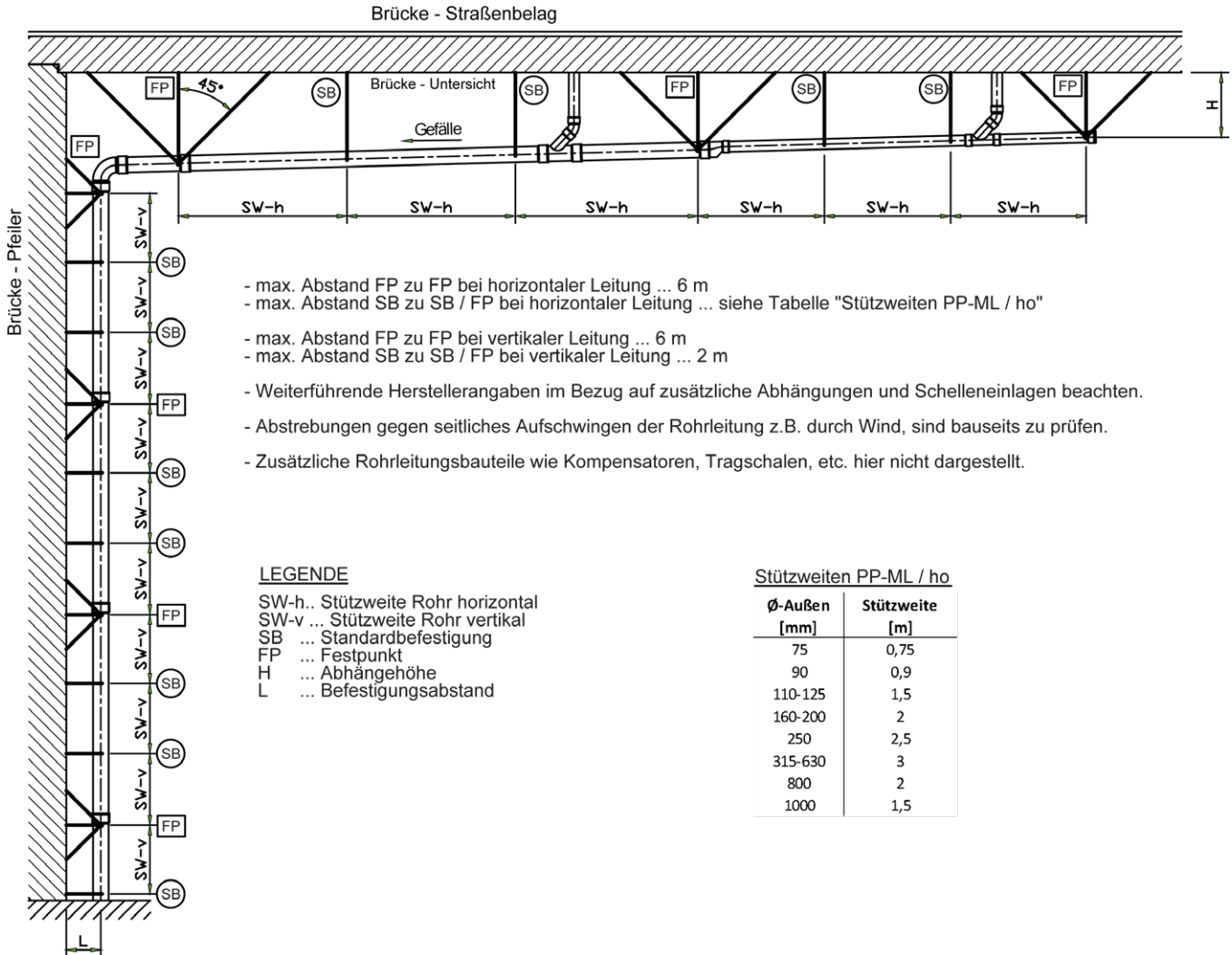
# Brückenbefestigungen für Rohre

gemäß RVS 15.04.31

## Brückenbefestigung

für PP-ML Rohre

### Übersicht Verlegeanleitung



- max. Abstand FP zu FP bei horizontaler Leitung ... 6 m
- max. Abstand SB zu SB / FP bei horizontaler Leitung ... siehe Tabelle "Stützweiten PP-ML / ho"
- max. Abstand FP zu FP bei vertikaler Leitung ... 6 m
- max. Abstand SB zu SB / FP bei vertikaler Leitung ... 2 m
- Weiterführende Herstellerangaben im Bezug auf zusätzliche Abhängungen und Schelleneinlagen beachten.
- Abstreibungen gegen seitliches Aufschwingen der Rohrleitung z.B. durch Wind, sind bauseits zu prüfen.
- Zusätzliche Rohrleitungsbauteile wie Kompensatoren, Tragschalen, etc. hier nicht dargestellt.

#### LEGENDE

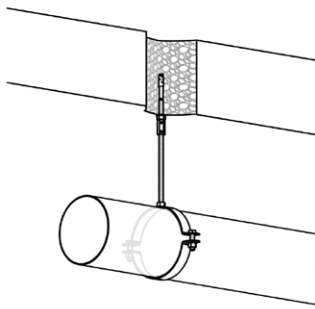
- SW-h.. Stützweite Rohr horizontal
- SW-v ... Stützweite Rohr vertikal
- SB ... Standardbefestigung
- FP ... Festpunkt
- H ... Abhängehöhe
- L ... Befestigungsabstand

#### Stützweiten PP-ML / ho

Ø-Außen [mm]	Stützweite [m]
75	0,75
90	0,9
110-125	1,5
160-200	2
250	2,5
315-630	3
800	2
1000	1,5

## Standardbefestigungen

für horizontal und vertikal verlaufende Rohrleitungen



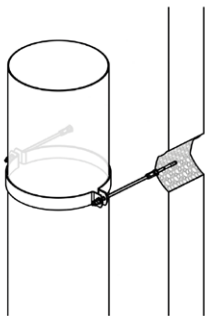
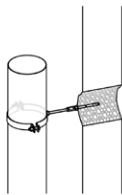
### 1-Punkt Abhängung, horizontal und vertikal

#### Stückliste DN75 (75mm) bis DN300 (326mm)

Artikelbezeichnung	Art. Nr.	Menge	Einheit
Bolzenanker AN BZ plus 12/20/40/115 A4	114170	1	Stk
Verlängerungsmuffe AD rund M12 x 35 A4	402261	1	Stk
Gewindestab GST M12 3m A4	113915	xy	m
Rohrschelle Stabil B-M12 VA	s. eigene Tab	1	Stk

#### Befestigungsart:

1PH-SB  
1PV-SB



### 2-Punkt Abhängung, vertikal

#### Stückliste DN75 (75mm) bis DN125 (125mm)

Artikelbezeichnung	Art. Nr.	Menge	Einheit
Bolzenanker AN BZ plus 10/15/35/95 A4	114165	2	Stk
Verlängerungsmuffe AD IG/IG M10 x 30 A4	104827	2	Stk
Gewindestab GST M10 3m A4	113914	xy	m
Unterlegscheibe US 10/125 A4	104775	4	Stk
Sechskantmutter NT DIN934 M10 A4	104711	6	Stk
Rohrschelle Stabil B VA	s. eigene Tab	1	Stk

#### Befestigungsart:

2PV-SB

#### Stückliste DN125 (135mm) bis DN400 (429mm)

Artikelbezeichnung	Art. Nr.	Menge	Einheit
Bolzenanker AN BZ plus 12/20/40/115 A4	114170	2	Stk
Verlängerungsmuffe AD rund M12 x 35 A4	402261	2	Stk
Gewindestab GST M12 3m A4	113915	xy	m
Unterlegscheibe US 12/125 A4	104784	4	Stk
Sechskantmutter NT DIN934 M12 A4	104720	6	Stk
Rohrschelle Stabil B VA	s. eigene Tab	1	Stk

#### Stückliste DN500 (500mm) bis DN630 (635mm)

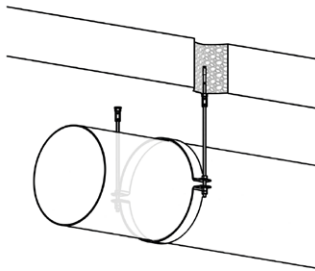
Artikelbezeichnung	Art. Nr.	Menge	Einheit
Bolzenanker AN BZ plus 12/20/40/115 A4	114170	2	Stk
Adapter AD IG/IG M16/M12 A4	170295	2	Stk
Gewindestab GST M16 3m A4	113916	xy	m
Unterlegscheibe US 16/125 A4	104809	4	Stk
Sechskantmutter NT DIN934 M16 A4	104748	6	Stk
Rohrschelle Stabil B VA	s. eigene Tab	1	Stk

# Brückenbefestigungen für Rohre

gemäß RVS 15.04.31

## Standardbefestigungen

für horizontal und vertikal verlaufende Rohrleitungen



Befestigungsart:  
2PH-SB

### 2-Punkt Abhängung, horizontal

#### Stückliste DN75 (75mm) bis DN125 (125mm)

Artikelbezeichnung	Art. Nr.	Menge	Einheit
Bolzenanker AN BZ plus 10/15/35/95 A4	114165	2	Stk
Verlängerungsmuffe AD IG/IG M10 x 30 A4	104827	2	Stk
Gewindestab GST M10 3m A4	113914	xy	m
Unterlegscheibe US 10/125 A4	104775	4	Stk
Sechskantmutter NT DIN934 M10 A4	104711	6	Stk
Rohrschelle Stabil B VA	s. eigene Tab	1	Stk

#### Stückliste DN125 (135mm) bis DN400 (429mm)

Artikelbezeichnung	Art. Nr.	Menge	Einheit
Bolzenanker AN BZ plus 12/20/40/115 A4	114170	2	Stk
Verlängerungsmuffe AD rund M12 x 35 A4	402261	2	Stk
Gewindestab GST M12 3m A4	113915	xy	m
Unterlegscheibe US 12/125 A4	104784	4	Stk
Sechskantmutter NT DIN934 M12 A4	104720	6	Stk
Rohrschelle Stabil B VA	s. eigene Tab	1	Stk

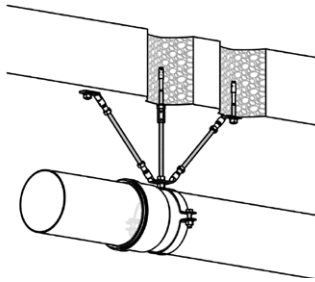
#### Stückliste DN500 (500mm) bis DN700 (718mm)

Artikelbezeichnung	Art. Nr.	Menge	Einheit
Bolzenanker AN BZ plus 12/20/40/115 A4	114170	2	Stk
Adapter AD IG/IG M16/M12 A4	170295	2	Stk
Gewindestab GST M16 3m A4	113916	xy	m
Unterlegscheibe US 16/125 A4	104809	4	Stk
Sechskantmutter NT DIN934 M16 A4	104748	6	Stk
Rohrschelle Stabil B VA	s. eigene Tab	1	Stk

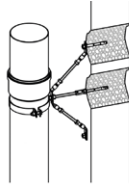
#### Stückliste DN800 (800mm) bis DN1000 (1026mm)

Artikelbezeichnung	Art. Nr.	Menge	Einheit
Bolzenanker AN BZ plus 20/60/195 A4	415847	2	Stk
Verlängerungsmuffe AD IG/IG M20 x 60 A4	432223	2	Stk
Gewindestab GST M20 3m A4	400966	xy	m
Unterlegscheibe US 20/125 A4	430846	4	Stk
Sechskantmutter NT DIN934 M20 A4	430798	6	Stk
Rohrschelle Stabil B VA	s. eigene Tab	1	Stk

## Festpunkte für horizontal und vertikal verlaufende Rohrleitungen



**Befestigungsart:**  
3PH-FP  
3PV-FP



### 3-Punkt Abhängung, horizontal und vertikal

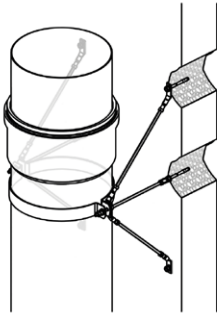
#### Stückliste DN75 (75mm) bis DN300 (326mm)

Artikelbezeichnung	Art. Nr.	Menge	Einheit
Bolzenanker AN BZ plus 12/20/40/115 A4	114170	3	Stk
Verlängerungsmuffe AD rund M12 x 35 A4	402261	1	Stk
Gewindestab GST M12 3m A4	113915	xy	m
Unterlegscheibe US 12/125 A4	104784	2	Stk
Sechskantmutter NT DIN934 M12 A4	104720	5	Stk
Ösenmuffe SCB M12-13-45° K A4	402237	4	Stk
Rohrschelle Stabil B-M12 VA	s. eigene Tab	1	Stk

### 6-Punkt Abhängung, vertikal

#### Stückliste DN75 (75mm) bis DN125 (125mm)

Artikelbezeichnung	Art. Nr.	Menge	Einheit
Bolzenanker AN BZ plus 10/15/35/95 A4	114165	6	Stk
Verlängerungsmuffe AD IG/IG M10 x 30 A4	104827	2	Stk
Gewindestab GST M10 3m A4	113914	xy	m
Unterlegscheibe US 10/125 A4	104775	4	Stk
Sechskantmutter NT DIN934 M10 A4	104711	6	Stk
Ösenmuffe SCB M12-13-45° K A4	402237	8	Stk
Gewindestab GST M12 3m A4	113915	xy	m
Sechskantmutter NT DIN934 M12 A4	104720	8	Stk
Rohrschelle Stabil B VA	s. eigene Tab	1	Stk



**Befestigungsart:**  
6PV-FP

### Stückliste DN125 (135mm) bis DN400 (429mm)

Artikelbezeichnung	Art. Nr.	Menge	Einheit
Bolzenanker AN BZ plus 12/20/40/115 A4	114170	6	Stk
Verlängerungsmuffe AD rund M12 x 35 A4	402261	2	Stk
Gewindestab GST M12 3m A4	113915	xy	m
Unterlegscheibe US 12/125 A4	104784	4	Stk
Sechskantmutter NT DIN934 M12 A4	104720	14	Stk
Ösenmuffe SCB M12-13-45° K A4	402237	8	Stk
Rohrschelle Stabil B VA	s. eigene Tab	1	Stk

### Stückliste DN500 (500mm) bis DN630 (635mm)

Artikelbezeichnung	Art. Nr.	Menge	Einheit
Bolzenanker AN BZ plus 12/20/40/115 A4	114170	6	Stk
Adapter AD IG/IG M16/M12 A4	170295	2	Stk
Gewindestab GST M16 3m A4	113916	xy	m
Unterlegscheibe US 16/125 A4	104809	4	Stk
Sechskantmutter NT DIN934 M16 A4	104748	14	Stk
Ösenmuffe SCB M16-17-45° A4	402245	8	Stk
Rohrschelle Stabil B VA	s. eigene Tab	1	Stk

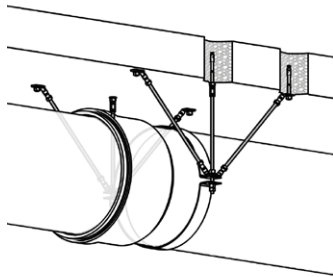


# Brückenbefestigungen für Rohre

gemäß RVS 15.04.31

## Festpunkte

für horizontal und vertikal verlaufende Rohrleitungen



Befestigungsart:  
6PH-FP

### 6-Punkt Abhängung, horizontal

#### Stückliste DN75 (75mm) bis DN125 (125mm)

Artikelbezeichnung	Art. Nr.	Menge	Einheit
Bolzenanker AN BZ plus 10/15/35/95 A4	114165	6	Stk
Verlängerungsmuffe AD IG/IG M10 x 30 A4	104827	2	Stk
Gewindestab GST M10 3m A4	113914	xy	m
Unterlegscheibe US 10/125 A4	104775	4	Stk
Sechskantmutter NT DIN934 M10 A4	104711	6	Stk
Ösenmuffe SCB M12-13-45° K A4	402237	8	Stk
Gewindestab GST M12 3m A4	113915	xy	m
Sechskantmutter NT DIN934 M12 A4	104720	8	Stk
Rohrschelle Stabil B VA	s. eigene Tab	1	Stk

#### Stückliste DN125 (135mm) bis DN400 (429mm)

Artikelbezeichnung	Art. Nr.	Menge	Einheit
Bolzenanker AN BZ plus 12/20/40/115 A4	114170	6	Stk
Verlängerungsmuffe AD rund M12 x 35 A4	402261	2	Stk
Gewindestab GST M12 3m A4	113915	xy	m
Unterlegscheibe US 12/125 A4	104784	4	Stk
Sechskantmutter NT DIN934 M12 A4	104720	14	Stk
Ösenmuffe SCB M12-13-45° K A4	402237	8	Stk
Rohrschelle Stabil B VA	s. eigene Tab	1	Stk

#### Stückliste DN500 (500mm) bis DN700 (718mm)

Artikelbezeichnung	Art. Nr.	Menge	Einheit
Bolzenanker AN BZ plus 12/20/40/115 A4	114170	6	Stk
Adapter AD IG/IG M16/M12 A4	170295	2	Stk
Gewindestab GST M16 3m A4	113916	xy	m
Unterlegscheibe US 16/125 A4	104809	4	Stk
Sechskantmutter NT DIN934 M16 A4	104748	14	Stk
Ösenmuffe SCB M16-17-45° A4	402245	8	Stk
Rohrschelle Stabil B VA	s. eigene Tab	1	Stk

#### Stückliste DN800 (800mm) bis DN1000 (1026mm)

Artikelbezeichnung	Art. Nr.	Menge	Einheit
Bolzenanker AN BZ plus 20/60/195 A4	415847	6	Stk
Verlängerungsmuffe AD IG/IG M20 x 60 A4	432223	2	Stk
Gewindestab GST M20 3m A4	400966	xy	m
Unterlegscheibe US 20/125 A4	430846	4	Stk
Sechskantmutter NT DIN934 M20 A4	430798	14	Stk
Ösenmuffe SCB M20-21-45° A4	402252	8	Stk
Rohrschelle Stabil B VA	s. eigene Tab	1	Stk

**Rohrschellen für PP-ML Rohre**  
Übersichtstabelle



Artikelbezeichnung	für Befestigungsart	Art. Nr.	Rohr-Außen Ø mm
<b>Typ Stabil B-M12</b>			
Stabil B-M12 72-77 VA	1PH-SB 3PH-FP 1PV-SB 3PV-FP	405131	75
Stabil B-M12 109-114 VA		405133	110
Stabil B-M12 122-127 VA		405134	125
Stabil B-M12 158-164 VA		405136	160
Stabil B-M12 200-206 VA		405138	200
Stabil B-M12 247-256 VA		405141	250
Stabil B-M12 309-317 VA		405144	315
<b>Typ Stabil B DN75 - DN300</b>			
Stabil B 72-77 VA	2PH-SB 6PH-FP 2PV-SB 6PV-FP	405168	75
Stabil B 109-114 VA		405170	110
Stabil B 122-127 VA		405171	125
Stabil B 158-164 VA		405173	160
Stabil B 200-206 VA		405175	200
Stabil B 247-256 VA		405178	250
Stabil B 309-317 VA		405181	315
<b>Typ Stabil B DN400 - DN1000</b>			
Stabil B 394-402 VA	2PH-SB 6PH-FP 2PV-SB 6PV-FP	405152	400
Stabil B 494-502 VA		405154	500
Stabil B 630-640 VA		405157	630
Stabil B 792-802 VA		405159	800
Stabil B 992-1002 VA		405162	1000

**Gummi-Einlagen für Rohrschellen für PP-ML Rohre**



**Rollenware**

Bestellung nach Schellenbreite

Länge auf der Baustelle zuschneiden und einkleben

Bei PP-Rohren sind die Gummieinlagen zu verwenden!

**Anwendungstabelle**

Befestigungsart	PP-Rohr
1PH-SB	-
2PH-SB	-
3PH-FP	+
6PH-FP	+
1PV-SB	-
2PV-SB	-
3PV-FP	+
6PV-FP	+



**Wallner & Neubert  
Gesellschaft m.b.H.**

office@pwn.at  
www.pwn.at

05 05 13 - 0  
österreichweit zum Ortstarif

**MÖDLING - Zentrale**

Im Felberbrunn 2  
2340 Mödling

moedling@pwn.at

+43 (0) 505 13 - 0  
FAX: DW 300

**GRAZ - Zweigstelle**

Kalsdorfer Straße 39  
8073 Feldkirchen bei Graz

graz@pwn.at

+43 (0) 505 13 - 80  
FAX: DW 810

**REGAU - Zweigstelle**

Hessestrasse 3  
4844 Regau

regau@pwn.at

+43 (0) 505 13 - 40  
FAX: DW 410

**STAMS - Zweigstelle**

Thanrain 44d  
6422 Stams-Thanrain

stams@pwn.at

+43 (0) 505 13 - 60  
FAX: DW - 610

**Service, Reparatur  
& Sonderbau**

service@pwn.at

+43 (0) 505 13 - 205  
FAX: DW 300

www.pwn.at

wallner  
& neubert purator™

Wassertechnik für Lebensräume